



ARISTO[®]

aluminium
profile system

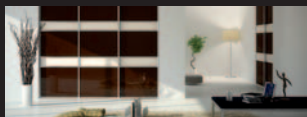
ARISTO®

КОМПАНИЯ «АРИСТО» — ОСУЩЕСТВЛЯЕТ ПОСТАВКИ АЛЮМИНИЕВОГО ПРОФИЛЯ И КОМПЛЕКТУЮЩИХ ДЛЯ ШКАФОВ КУПЕ И МЕЖКОМНАТНЫХ ПЕРЕГОРОДОК.

aluminium
profile system

В ассортименте продукции нашей компании представлена различная мебельная фурнитура: профиль, уплотнитель, шлегель, ролики и многое другое, что позволяет производить кухонные фасады, шкафы-купе, торговое оборудование, межкомнатные перегородки и гардеробные комнаты — все только высокого качества, отвечающего европейским и мировым стандартам.

Глубокое знание рынка, отработанные логистические схемы поставок в сочетании с высококвалифицированным персоналом нашей компании сделают Ваше сотрудничество с нами выгодным и приятным.



Раздвижная система

2



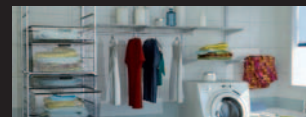
Система «Лайт»

20



Стеллажная система

28



Гардеробная система

36



Рамочный
фасадный профиль

48



Быстрособорный
фасадный профиль

54



Врезной
фасадный профиль

60



Петли ARISTO

66



ARÍSTO

aluminum
profile system

РАЗДВИЖНАЯ СИСТЕМА

РАЗДВИЖНАЯ СИСТЕМА «АРИСТО» — ЭТО ЭЛИТНАЯ СИСТЕМА РАЗДВИЖНЫХ И РАСПАШНЫХ ДВЕРЕЙ ОТ РОССИЙСКОГО ПРОИЗВОДИТЕЛЯ. СЕГОДНЯ ТЕХНОЛОГИЯ, ПО КОТОРОЙ ИЗГОТАВЛИВАЮТСЯ АЛЮМИНИЕВЫЕ ПРОФИЛИ И СИСТЕМЫ КАЧЕНИЯ «АРИСТО» — ОДНА ИЗ САМЫХ СОВЕРШЕННЫХ В МИРЕ.

Материал для профиля «Аристо» представляет собой сплав из первичного алюминия. Профиль изготовлен методом экструзии с использованием специального пресс-инструмента. Покрытие профилей «под дерево» достигается путем окучивания профиля полимерной пленкой (специальная двухстадийная технология, включающая травление и пассивацию). Однотонные профили — анодированы.

У дверей шкафов-купе «Аристо» в качестве материала для конструкции используются толстостенные профили. Двери шкафов купе «Аристо» могут быть до 1500 мм шириной и 3200 мм высотой. Максимальный вес двери до 160 кг.

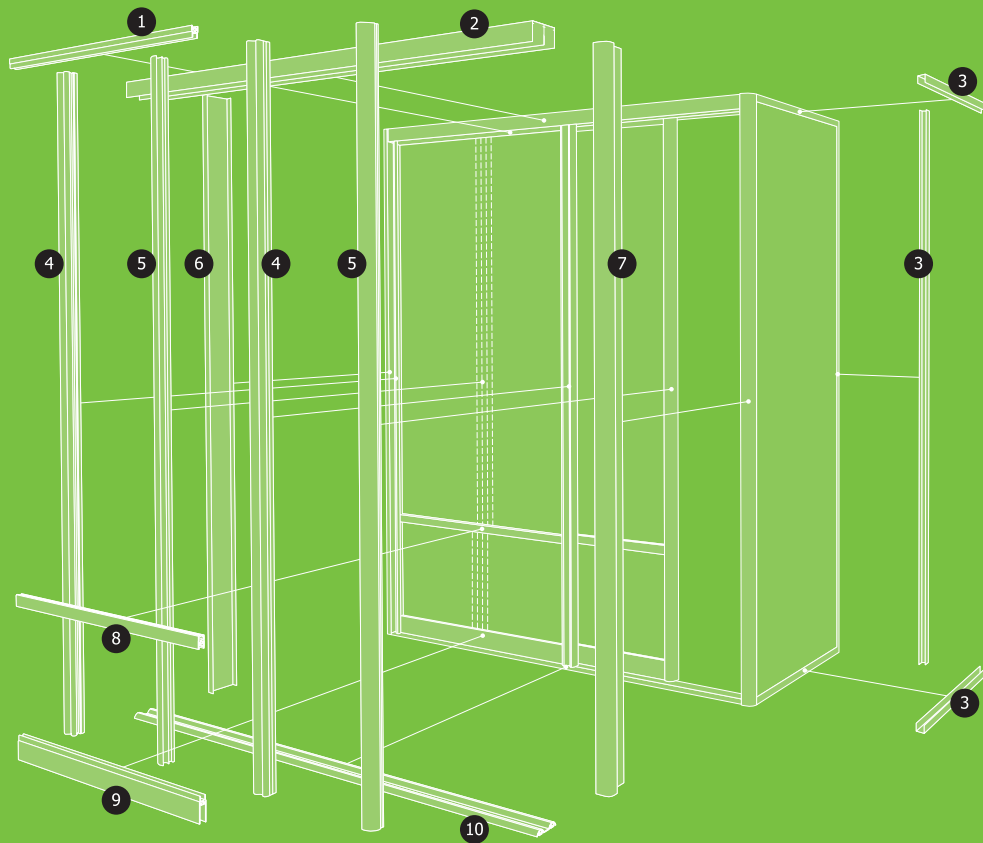
Нижний ролик изготовлен с металлическим подшипником, он не требует смазки и обеспечивает бесшумный и плавный ход дверей. Верхние ролики из высокопрочного пластика. Как показала практика, ниж-

ние ролики «Аристо» отличаются большой надежностью и повышенной прочностью. Ролик «Аристо», на настоящий момент является одним из лучших среди всех систем. Максимальный выдерживаемый вес одного нижнего ролика — 80 кг. Используемые механизмы качения в дверях и направляющие позволяют произвести до 110 000 циклов открывания-закрывания двери за срок службы механизма, а это примерно 30 лет при 10 открываниях — закрываниях ежедневно (по данным заводских испытаний).

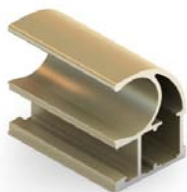
Система «Аристо» так же позволяет собирать в варианте распашных дверей, для чего используется однополосные направляющие и поворотный элемент. Благодаря малой высоте нижней направляющей и скрытому роликовому механизму двери пригодны для использования в качестве межкомнатных дверей и раздвижных перегородок.

ЭЛЕМЕНТЫ РАЗДВИЖНОЙ СИСТЕМЫ

1. Верхняя рамка двери
2. Верхняя направляющая
3. П-профиль
4. Вертикальный н-профиль
5. Вертикальный с-профиль
6. Прямой упор
7. Фасонный упор
8. Средняя рамка двери
9. Нижняя рамка двери
10. Нижняя направляющая

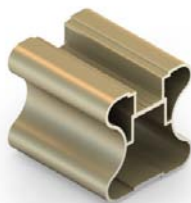


ARÍSTO
aluminium
profile system



**ВЕРТИКАЛЬНЫЙ
ПРОФИЛЬ С**

Длина – 5.4 м, в упаковке 10 шт.



**ВЕРТИКАЛЬНЫЙ
ПРОФИЛЬ Н**

Длина – 5.4 м, в упаковке 10 шт.



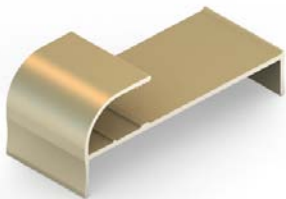
**ВЕРТИКАЛЬНЫЙ
ПРОФИЛЬ Е**

Длина – 5.4 м, в упаковке 10 шт.



ПРОФИЛЬ П

Длина – 5.4 м, в упаковке 20 шт.



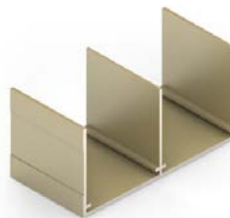
УПОР ФАСОННЫЙ

Длина – 5.4 м, в упаковке 10 шт.



УПОР ПРЯМОЙ

Длина – 5.4 м, в упаковке 10 шт.



**НАПРАВЛЯЮЩАЯ ВЕРХНЯЯ
ДВУХПОЛОЗНАЯ**

Длина – 5.4 м, в упаковке 10 шт



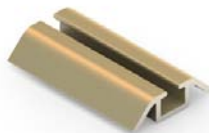
**НАПРАВЛЯЮЩАЯ ВЕРХНЯЯ
ОДНОПОЛОЗНАЯ**

Длина – 5.4 м, в упаковке 8 шт.



**НАПРАВЛЯЮЩАЯ НИЖНЯЯ
ДВУХПОЛОЗНАЯ**

Длина – 5.4 м, в упаковке 10 шт.



**НАПРАВЛЯЮЩАЯ НИЖНЯЯ
ОДНОПОЛОЗНАЯ**

Длина – 5.4 м, в упаковке 8 шт.



**НАПРАВЛЯЮЩАЯ
ДЛЯ РАСПАШНОЙ ДВЕРИ**

Длина – 5.4 м, в упаковке 20 шт.



РАМКА ДВЕРИ ВЕРХНЯЯ

Длина – 5.4 м, в упаковке 10 шт.



РАМКА ДВЕРИ СРЕДНЯЯ

Длина – 5.4 м, в упаковке 10 шт.



**РАМКА ДВЕРИ СРЕДНЯЯ
БЕЗ САМОРЕЗА**

Длина – 5.4 м, в упаковке 10 шт.



РАМКА ДВЕРИ НИЖНЯЯ

Длина – 5.4 м, в упаковке 10 шт.



РАЗДЕЛИТЕЛЬ НАКЛЕЙКА

Длина – 5.4 м, в упаковке 40 шт.



**ЗАГЛУШКИ
ДВЕРНАЯ И ТОРЦЕВАЯ**

В упаковке 100 шт.



**РОЛИКИ ВЕРХНИЕ
СИММЕТРИЧНЫЕ**

34.0/37.5/39.0/40.0 мм. В упаковке 100 шт.



**РОЛИКИ ВЕРХНИЕ
АСИММЕТРИЧНЫЕ**

34.0/37.5/39.0/40.0 мм. В упаковке 100 шт.



РОЛИКИ НИЖНИЕ

В упаковке 50 шт.



РАСПАШНОЙ МЕХАНИЗМ

В комплекте 2 шт.



**МАГНИТНАЯ ЗАЩЕЛКА
НЕВОЗВРАТНАЯ**

В упаковке 1000 шт.



**МАГНИТНАЯ ЗАЩЕЛКА
ВОЗВРАТНАЯ**

В упаковке 500 шт.



ЗАМОК



ШЛЕГЕЛЬ 6 ММ (ПР-ВО КИТАЙ)

Высота – 6 мм, ширина – 7 мм,
в бухте – 250 м.



ШЛЕГЕЛЬ 6 ММ (ПР-ВО ИСПАНИЯ)

Высота – 6 мм, ширина – 7 мм,
в бухте – 275 м.



ШЛЕГЕЛЬ 12 ММ (ПР-ВО ИСПАНИЯ)

Высота – 12 мм, ширина – 7 мм,
в бухте – 275 м.



ШЛЕГЕЛЬ 6 ММ (ПР-ВО ИСПАНИЯ)

Высота – 6 мм, ширина – 7 мм,
в бухте – 275 м.



ДОВОДЧИК ДВЕРИ

В упаковке 50 шт.



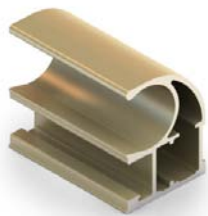
**СТОПОР НИЖНИЙ
ПЛАСТМАССОВЫЙ**

В упаковке 100 шт.

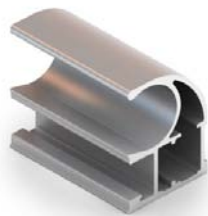


**СТОПОР НИЖНИЙ
ЖЕСТЯНОЙ**

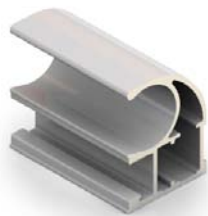
В упаковке 100 шт.



ЗОЛОТО МАТОВОЕ



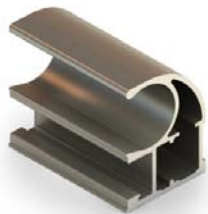
ХРОМ МАТОВЫЙ



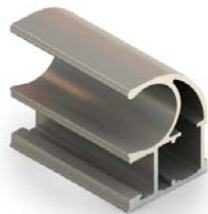
ХРОМ БЛЕСТЯЩИЙ



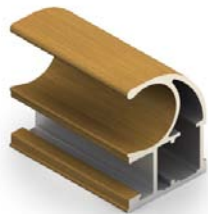
БЛЕСТЯЩАЯ БРОНЗА



ШАМПАНЬ МАТОВАЯ



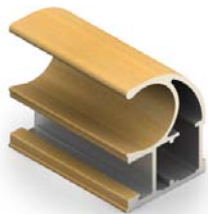
ШАМПАНЬ БЛЕСТЯЩАЯ



ДУБ



ВЕНГЕ



БУК



ВИШНЯ



ОРЕХ ИТАЛЬЯНСКИЙ



ОРЕХ ФРАНЦУЗСКИЙ



ВЕНГЕ ТЕМНЫЙ



ВИШНЯ ОКСФОРД



ОЛИВА ШОКОЛАД



ИНДИЙСКАЯ ЯБЛОНЯ



ВИШНЯ ГАМИЛЬТОН



ДУБ ДЫМЧАТЫЙ



БЕРЕЗА

КОМПЛЕКТЫ РАЗДВИЖНЫХ ДВЕРЕЙ ДЛЯ ШКАФОВ-КУПЕ

КОМПАНИЯ «АРИСТО» ПРЕДЛАГАЕТ ВАМ НОВЫЙ ПРОДУКТ — КОМПЛЕКТЫ ДЛЯ СБОРКИ ШКАФОВ-КУПЕ И МЕЖКОМНАТНЫХ ПЕРЕГОРОДОК, КОТОРЫЕ ПОЗВОЛЯЮТ САМОСТОЯТЕЛЬНО ОСУЩЕСТВИТЬ СБОРКУ И УСТАНОВКУ ДВЕРЕЙ. ИСПОЛЬЗУЯ ПОЛУЧАЕМЫЕ ОТ НАС МАТЕРИАЛЫ И КОМПЛЕКТУЮЩИЕ ВЫ СМОЖЕТЕ ЛЕГКО СОБРАТЬ ДВЕРЬ НУЖНОГО ВАМ РАЗМЕРА И ДИЗАЙНА.

Предложенные нами комплектующие для изготовления дверей шкафов-купе могут использоваться с различным наполнением:



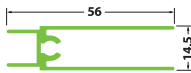
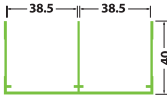

- ДСП толщиной 8 мм
- ДСП толщиной 10 мм
- Стекло или зеркало толщиной 4 мм

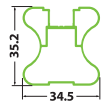
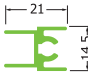

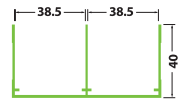

При применении наполнения 4 или 8 мм, комплект необходимо дополнить специальным силиконовым уплотнителем, которым надо окантовать края.

Производственные линии, оснащенные высокоточным оборудованием и обслуживаемые квалифицированным персоналом, способны изготавливать более 2000 дверей в сутки.

При необходимости, ресурсы нашей компании позволят нам расширить производство и выйти на новые высокие показатели для удовлетворения потребностей всех наших клиентов. Рассматривается возможность изготовления заказных позиций согласно размерного ряда клиентов.

Для удобства хранения и транспортировки комплекты упаковываются в коробки, а затем укладываются по 45 штук на специально разработанные паллеты, максимально исключающие повреждения во время доставки.

Комплект			С1		С2н		С3н	
Наименование	Сечение	Артикул	1 комплект = 2 двери с ручкой из профиля С (0,75м*2,625м)		1 комплект = 2 двери с ручкой из профиля С (1,31м*2,625м)		1 комплект = 3 двери с ручкой из профиля С (1,05м*2,625м)	
			Кол-во, шт.	Длина, м.	Кол-во, шт.	Длина, м.	Кол-во, шт.	Длина, м.
Вертикальный профиль С		СКРУ0010В	4	2,625	4	2,625	6	2,625
Рамка верхняя		СКРУ0004	2	0,750	2	1,310	3	1,050
Рамка нижняя		СКРУ0006	2	0,750	2	1,310	3	1,050
Направляющая верхняя		СКРУ0046	1	1,750	1	2,625	1	3,500
Направляющая нижняя		СКРУ0009	1	1,750	1	2,625	1	3,500
Фурнитура								
Шлегель	м.	7*6, 4Р		11,000		11,000		17,000
Колеса нижние	шт.	type C	4		4		6	
Колеса верхние	шт.	type C	4		4		6	
Позиционер металлический	шт.	X01	2		2		3	
Сборочный винт	шт.	AB75	8		8		12	
Регулировочный винт	шт.	AB74	4		4		6	

Комплект			Н1		Н2н		Н3н	
Наименование	Сечение	Артикул	1 комплект = 2 двери с ручкой из профиля Н (0,75м*2,625м)		1 комплект = 2 двери с ручкой из профиля Н (1,31м*2,625м)		1 комплект = 3 двери с ручкой из профиля Н (1,05м*2,625м)	
			Кол-во, шт.	Длина, м.	Кол-во, шт.	Длина, м.	Кол-во, шт.	Длина, м.
Вертикальный профиль Н		CKRU0008B	4	2,625	4	2,625	6	2,625
Рамка верхняя		CKRU0004	2	0,750	2	1,310	3	1.050
Рамка нижняя		CKRU0006	2	0,750	2	1,310	3	1.050
Направляющая верхняя		CKRU0046	1	1,750	1	2,625	1	3,500
Направляющая нижняя		CKRU0009	1	1,750	1	2,625	1	3,500
Фурнитура								
Шлегель	м.	7*6, 4P		11,000		11,000		17,000
Колеса нижние	шт.	type C	4		4		6	
Колеса верхние	шт.	type C	4		4		6	
Позиционер металлический	шт.	X01	2		2		3	
Сборочный винт	шт.	AB75	8		8		12	
Регулировочный винт	шт.	AB74	4		4		6	

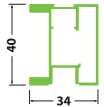
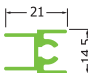
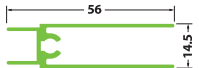
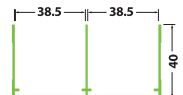

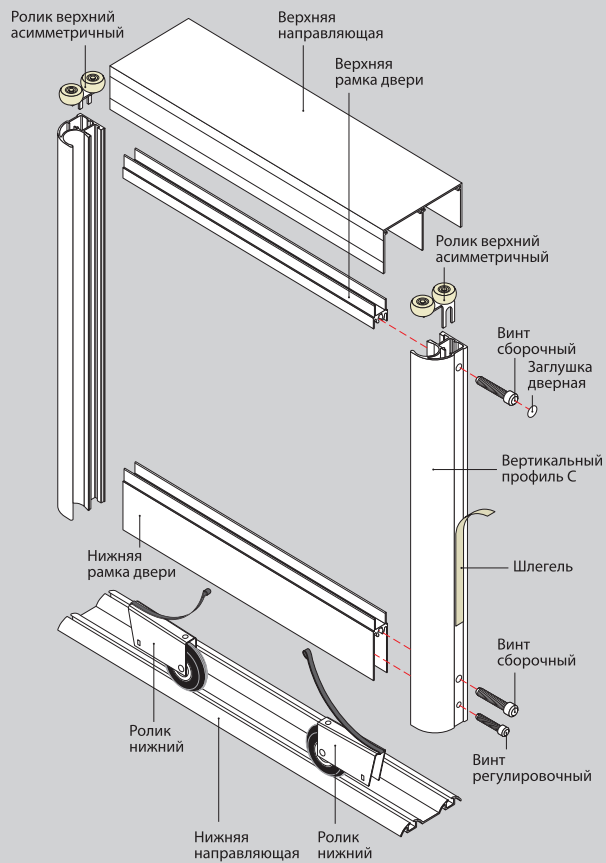
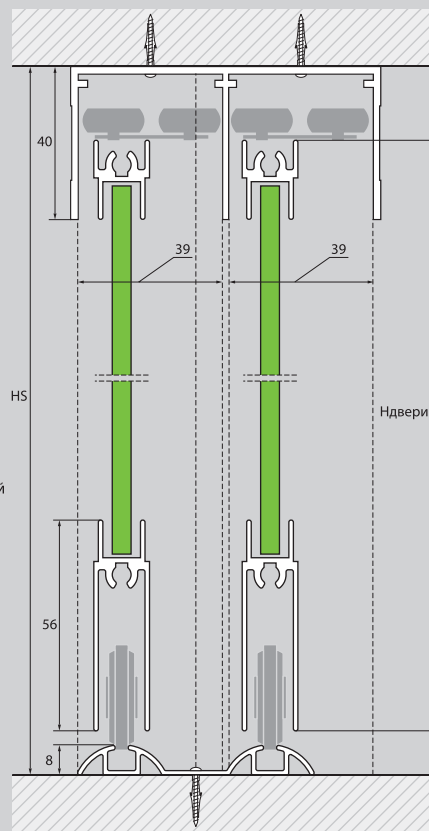
Комплект			E1		E2н		E3н	
Наименование	Сечение	Артикул	1 комплект = 2 двери с ручкой из профиля E (0,75м*2,625м)		1 комплект = 2 двери с ручкой из профиля E (1,31м*2,625м)		1 комплект = 3 двери с ручкой из профиля E (1,05м*2,625м)	
			Кол-во, шт.	Длина, м.	Кол-во, шт.	Длина, м.	Кол-во, шт.	Длина, м.
Вертикальный профиль E		CKRU0361	4	2,625	4	2,625	6	2,625
Рамка верхняя		CKRU0004	2	0,750	2	1,310	3	1,050
Рамка нижняя		CKRU0006	2	0,750	2	1,310	3	1,050
Направляющая верхняя		CKRU0046	1	1,750	1	2,625	1	3,500
Направляющая нижняя		CKRU0009	1	1,750	1	2,625	1	3,500
Фурнитура								
Шлегель	м.	7*6, 4P		11,000		11,000		17,000
Колеса нижние	шт.	type C	4		4		6	
Колеса верхние	шт.	type C	4		4		6	
Позиционер металлический	шт.	X01	2		2		3	
Сборочный винт	шт.	AB75	8		8		12	
Регулировочный винт	шт.	AB74	4		4		6	

СХЕМА СБОРКИ ДВЕРИ ПРОФИЛЬ С

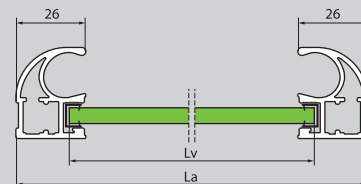


СЕЧЕНИЕ ПО ВЕРТИКАЛИ ПРОФИЛЬ С



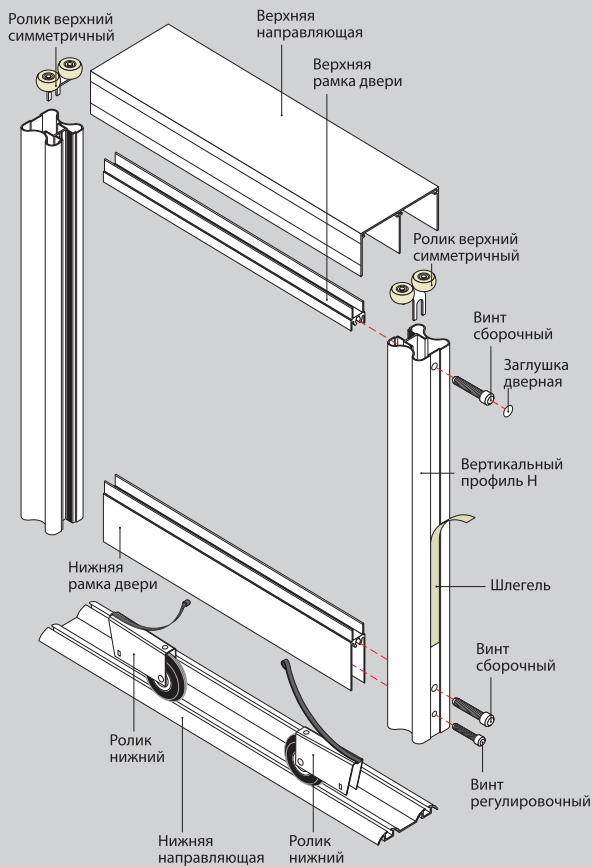
$$H_{двери} = HS - 40 \text{ мм}$$

СЕЧЕНИЕ ПО ГОРИЗОНТАЛИ ПРОФИЛЬ С

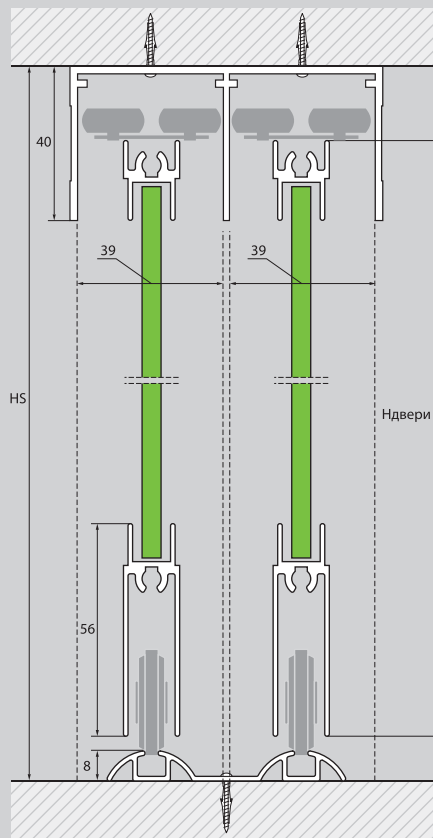


Расчет ширины заполнения толщиной 4 мм
 $Lv = La - 39 \text{ мм}$

СХЕМА СБОРКИ ДВЕРИ ПРОФИЛЬ Н

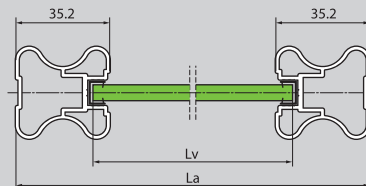


СЕЧЕНИЕ ПО ВЕРТИКАЛИ ПРОФИЛЬ Н



$$H \text{ двери} = H_S - 40 \text{ мм}$$

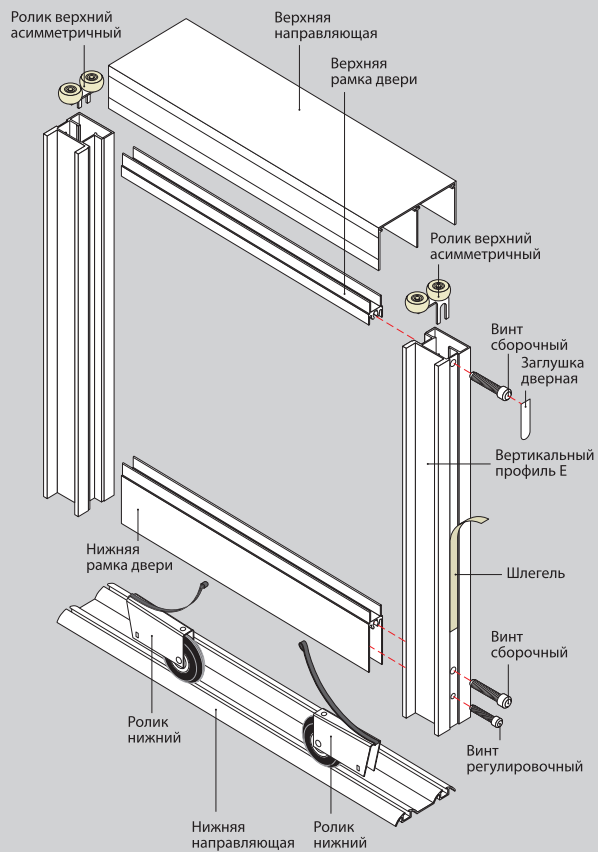
СЕЧЕНИЕ ПО ГОРИЗОНТАЛИ ПРОФИЛЬ Н



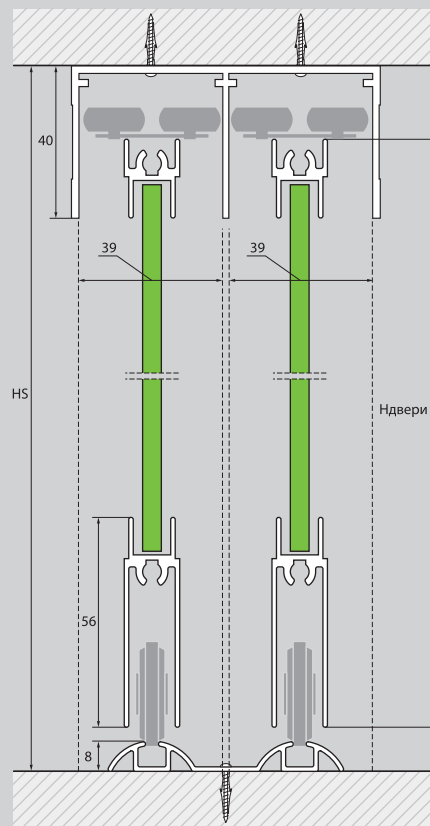
Расчет ширины заполнения толщиной 4 мм

$$L_v = L_a - 57 \text{ мм}$$

СХЕМА СБОРКИ ДВЕРИ ПРОФИЛЬ Е

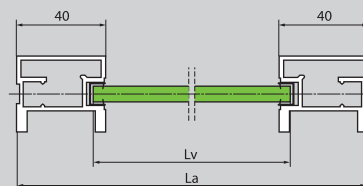


СЕЧЕНИЕ ПО ВЕРТИКАЛИ ПРОФИЛЬ Е



$$H \text{ двери} = HS - 40 \text{ мм}$$

СЕЧЕНИЕ ПО ГОРИЗОНТАЛИ ПРОФИЛЬ Е



Расчет ширины заполнения толщиной 4 мм

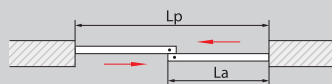
$$Lv = La - 64 \text{ мм}$$

РАСЧЕТ ДВЕРИ



$L_n = L_a - 52 \text{ мм}$ (профиль С)
 $L_n = L_a - 70 \text{ мм}$ (профиль Н)
 $L_n = L_a - 78 \text{ мм}$ (профиль Е)

РАСЧЕТ ШИРИНЫ ДВЕРЕЙ ДЛЯ ДВУХПОЛОЗНОЙ НАПРАВЛЯЮЩЕЙ

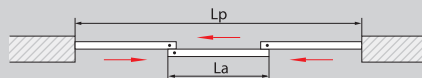


Длина двери (2 двери) со шлегелем:

$L_a = (L_p + 15 \text{ мм}) / 2$ (профиль С)
 $L_a = (L_p + 25 \text{ мм}) / 2$ (профиль Н)
 $L_a = (L_p + 30 \text{ мм}) / 2$ (профиль Е)

Длина двери (2 двери) без шлегеля:

$L_a = (L_p + 25 \text{ мм}) / 2$ (профиль С)
 $L_a = (L_p + 35 \text{ мм}) / 2$ (профиль Н)
 $L_a = (L_p + 40 \text{ мм}) / 2$ (профиль Е)

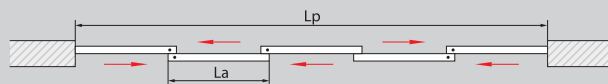


Длина двери (3 двери) со шлегелем:

$L_a = (L_p + 40 \text{ мм}) / 3$ (профиль С)
 $L_a = (L_p + 60 \text{ мм}) / 3$ (профиль Н)
 $L_a = (L_p + 70 \text{ мм}) / 3$ (профиль Е)

Длина двери (3 двери) без шлегеля:

$L_a = (L_p + 50 \text{ мм}) / 3$ (профиль С)
 $L_a = (L_p + 70 \text{ мм}) / 3$ (профиль Н)
 $L_a = (L_p + 80 \text{ мм}) / 3$ (профиль Е)

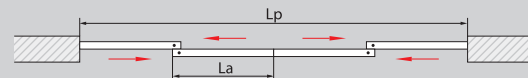


Длина двери (5 дверей) со шлегелем:

$L_a = (L_p + 90 \text{ мм}) / 5$ (профиль С)
 $L_a = (L_p + 130 \text{ мм}) / 5$ (профиль Н)
 $L_a = (L_p + 150 \text{ мм}) / 5$ (профиль Е)

Длина двери (5 дверей) без шлегеля:

$L_a = (L_p + 100 \text{ мм}) / 5$ (профиль С)
 $L_a = (L_p + 140 \text{ мм}) / 5$ (профиль Н)
 $L_a = (L_p + 160 \text{ мм}) / 5$ (профиль Е)



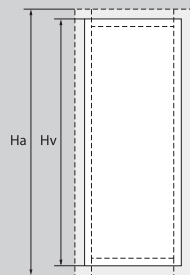
Длина двери (4 двери) со шлегелем:

$L_a = (L_p + 30 \text{ мм}) / 4$ (профиль С)
 $L_a = (L_p + 50 \text{ мм}) / 4$ (профиль Н)
 $L_a = (L_p + 60 \text{ мм}) / 4$ (профиль Е)

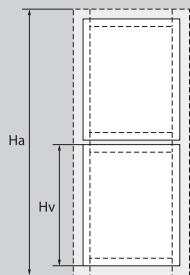
Длина двери (4 двери) без шлегеля:

$L_a = (L_p + 50 \text{ мм}) / 4$ (профиль С)
 $L_a = (L_p + 70 \text{ мм}) / 4$ (профиль Н)
 $L_a = (L_p + 80 \text{ мм}) / 4$ (профиль Е)

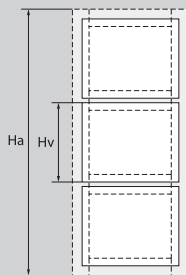
РАСЧЕТ ГАБАРИТОВ ЗАПОЛНЕНИЙ (ТОЛЩИНОЙ 4 мм) ПО ВЫСОТЕ



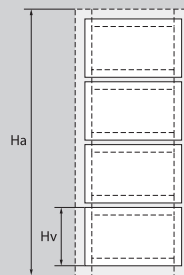
$H_v = H_a - 60 \text{ мм}$



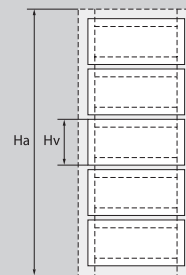
$H_v = (H_a - 72 \text{ мм}) / 2$



$H_v = (H_a - 84 \text{ мм}) / 3$



$H_v = (H_a - 96 \text{ мм}) / 4$



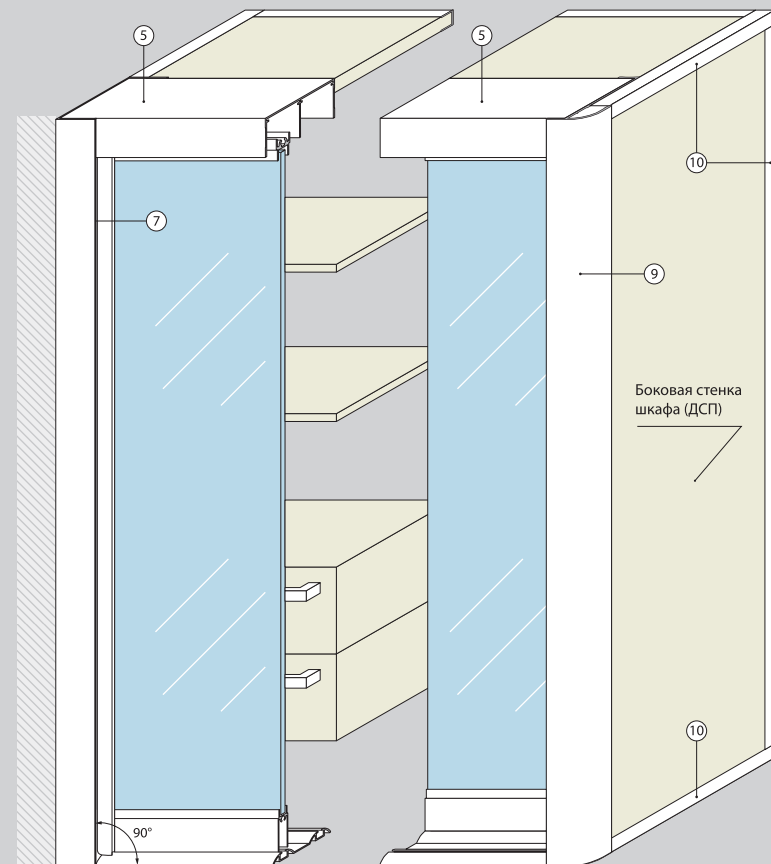
$H_v = (H_a - 108 \text{ мм}) / 5$

H_a – полная высота двери, H_v – высота заполнения

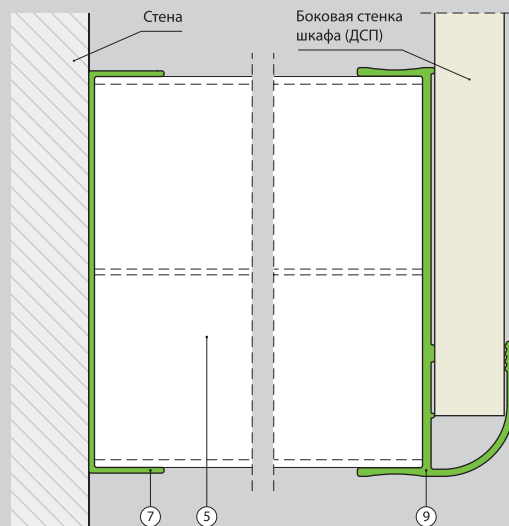
Расчеты габаритов заполнений для профилей С и Н одинаковы

Расчет габаритов заполнения толщиной 8 мм аналогичен расчету заполнения толщиной 4 мм плюс 1 мм к высоте и к ширине (+ 0.5 мм на каждую сторону).
 Расчет габаритов заполнения толщиной 10 мм аналогичен расчету заполнения толщиной 4 мм плюс 3 мм к высоте и к ширине (+ 1.5 мм на каждую сторону).

УСТАНОВКА ПРЯМОГО УПОРА ВИД ПРЯМО



СЕЧЕНИЕ ПО ГОРИЗОНТАЛИ ПРЯМОГО И ФАСОННОГО УПОРОВ



ТИПЫ УСТАНОВКИ ВЫРАВНИТЕЛЕЙ УГЛОВ

ПО ПОТОЛКУ:

до 16 мм — угол от прямого упора

до 20 мм — угол от П-профиля

до 40 мм — угол от верхней направляющей

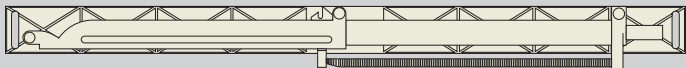
ПО СТЕНЕ:

только угол от прямого упора

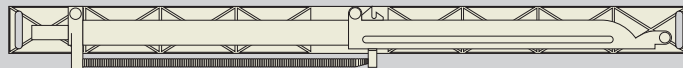
- 7. Прямой упор
- 9. Фасонный упор
- 10. П-профиль

СХЕМА УСТАНОВКИ ДОВОДЧИКА

Левый доводчик



Правый доводчик



Внимание! Установка доводчика возможна при использовании профиля С.

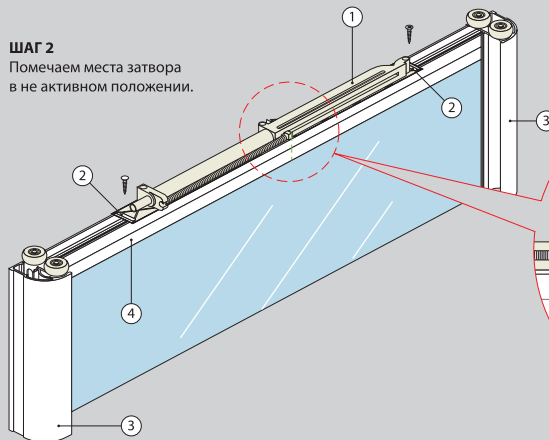
ШАГ 1

Крепим доводчик к верхней рамке двери в любом месте. Обратите внимание на фиксаторы положения (2).

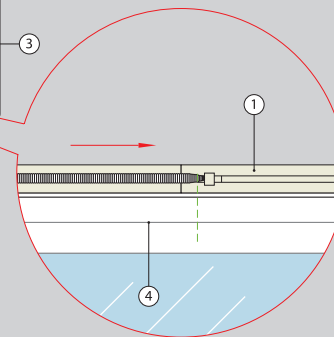


ШАГ 2

Помечаем места затвора в не активном положении.



Перед установкой двери доводчик активизируем (взводим).

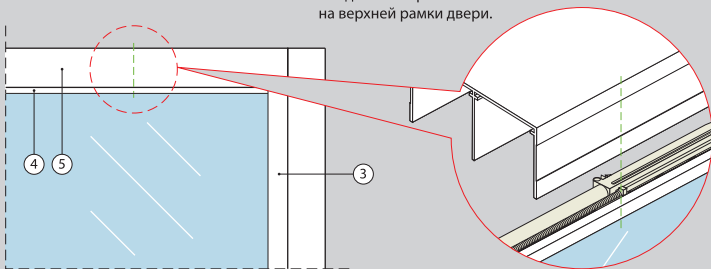


1. Дверной доводчик
2. Фиксатор положения
3. Вертикальный профиль С
4. Верхняя рамка двери
5. Верхняя направляющая
6. Концевик стопора

ШАГ 3

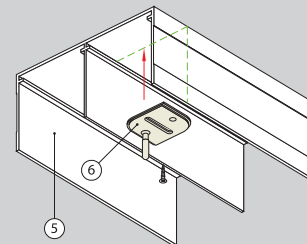
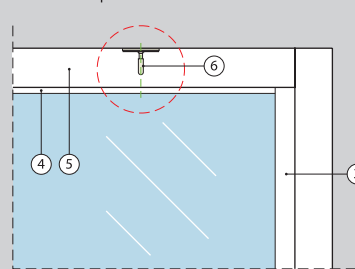
Устанавливаем дверь на направляющие в положение «закрето».

На верхней направляющей делаем отметку совпадающую со сделанной ранее меткой на верхней рамке двери.

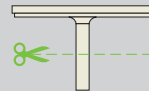


ШАГ 4

Вставляем (с щелчком) концевик стопора в верхнюю направляющую по меткам нанесенным ранее.



Концевик стопора укоротить, чтобы колеса двери не цеплялись за него.





ARÍSTO
aluminium
profile system

СИСТЕМА «ЛАЙТ»

ОСОБОЕ МЕСТО В АССОРТИМЕНТНОЙ ЛИНЕЙКЕ КОМПАНИИ «АРИСТО» ЗАНИМАЮТ ПРОФИЛИ СИСТЕМЫ «ЛАЙТ». ЭТО ЭКОНОМ-КЛАСС ОТ КОМПАНИИ «АРИСТО». ПРОСТОТА СБОРКИ И НИЗКАЯ СТОИМОСТЬ (НА 20% НИЖЕ ОСНОВНОЙ СИСТЕМЫ) НИКАК НЕ ОТРАЖАЮТСЯ НА КАЧЕСТВЕ ГОТОВЫХ ДВЕРЕЙ.

Главной особенностью при изготовлении дверей-купе из профилей системы «Лайт» является отсутствие необходимости проделывания технологических отверстий для скрепления горизонтальных и вертикальных профилей, поскольку здесь используется принцип безвинтовой сборки. Немаловажным преимуществом является и то, что расположение и конструкция роликов, а также профилей позволяют изготавливать узкие двери для шкафов-купе и исключить эффект «качания», который присутствует в основной программе и характерен профилям всех брендов.

Ручки системы «Лайт» имеют эксклюзивную необычную форму и пользуются широким спросом у дизайнерских агентств, так как органично вписываются в любой интерьер от хайтека до классики.

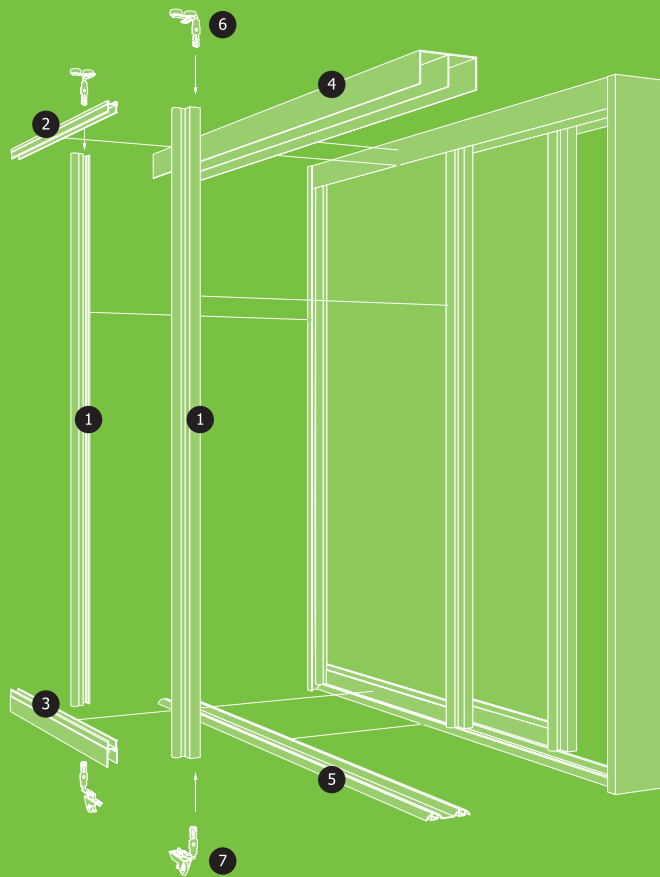
При работе с данной системой применяются горизонтальные профили, рамки и ролики конструкции отличной от профилей основной шкафной программы за исключением нижней направляющей. Также система может комплектоваться щеткой буферной, который является своего рода амортизаторами при закрывании двери и препятствуют проникновению пыли.

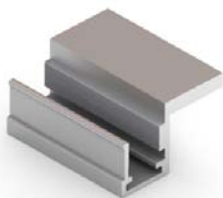
Профили системы имеют анодированное покрытие, используются преимущественно для дверей шкафа-купе. Цветовая гамма: матовое золото, матовый хром, матовая шампань.

Важно учитывать: двери из профиля серий «Лайт» не могут быть распашными.

ЭЛЕМЕНТЫ СИСТЕМЫ «ЛАЙТ»

1. Вертикальный профиль
2. Рамка двери
3. Нижняя рамка двери
4. Верхняя направляющая
5. Нижняя направляющая
6. Верхний ролик
7. Нижний ролик





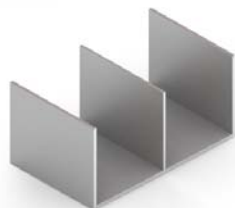
**ВЕРТИКАЛЬНЫЙ
ПРОФИЛЬ I**

Длина – 5.4 м, в упаковке 10 шт.



**ВЕРТИКАЛЬНЫЙ
ПРОФИЛЬ O**

Длина – 5.4 м, в упаковке 10 шт.



**НАПРАВЛЯЮЩАЯ
ВЕРХНЯЯ «ЛАЙТ»**

Длина – 5.4 м, в упаковке 10 шт.



**НАПРАВЛЯЮЩАЯ
НИЖНЯЯ**

Длина – 5.4 м, в упаковке 10 шт.



**РАМКА ДВЕРИ
ВЕРХНЯЯ «ЛАЙТ»**

Длина – 5.4 м, в упаковке 10 шт.



**РАМКА ДВЕРИ СРЕДНЯЯ
БЕЗ САМОРЕЗА**

Длина – 5.4 м, в упаковке 10 шт.



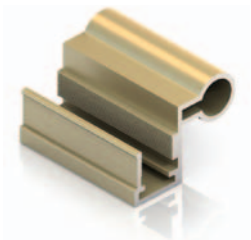
**РАМКА ДВЕРИ
НИЖНЯЯ «ЛАЙТ»**

Длина – 5.4 м, в упаковке 10 шт.

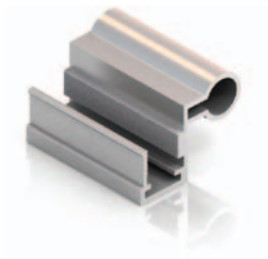


КОМПЛЕКТ РОЛИКОВ «ЛАЙТ»

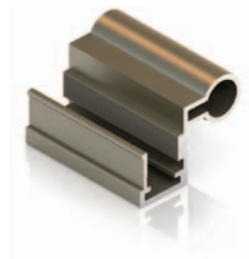
В комплекте: 2 ролика верхних, 2 ролика нижних. В упаковке 100 комплектов.



ЗОЛОТО МАТОВОЕ



ХРОМ МАТОВЫЙ



ШАМПАНЬ МАТОВАЯ

СХЕМА СБОРКИ ДВЕРИ ПРОФИЛЬ I

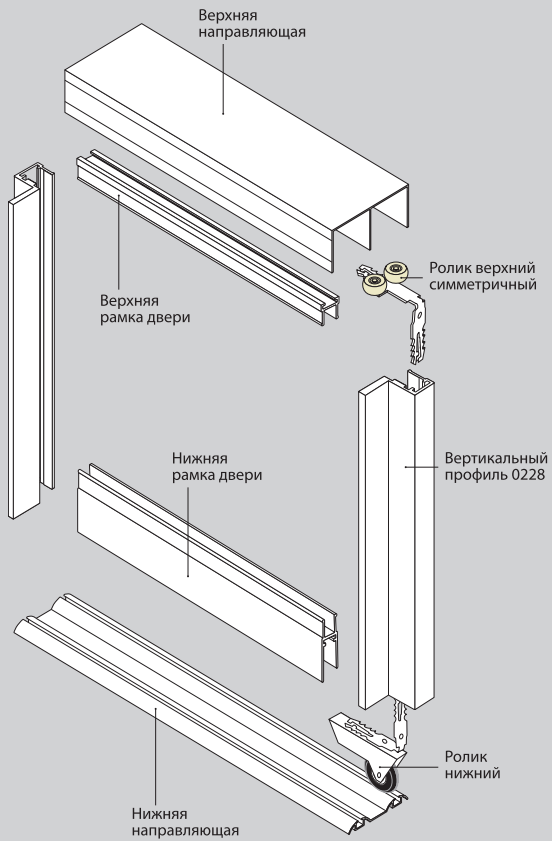
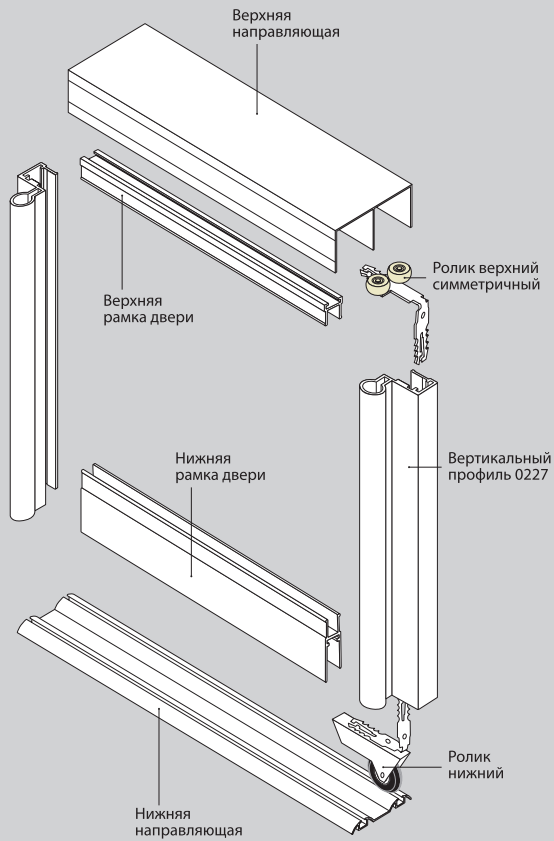
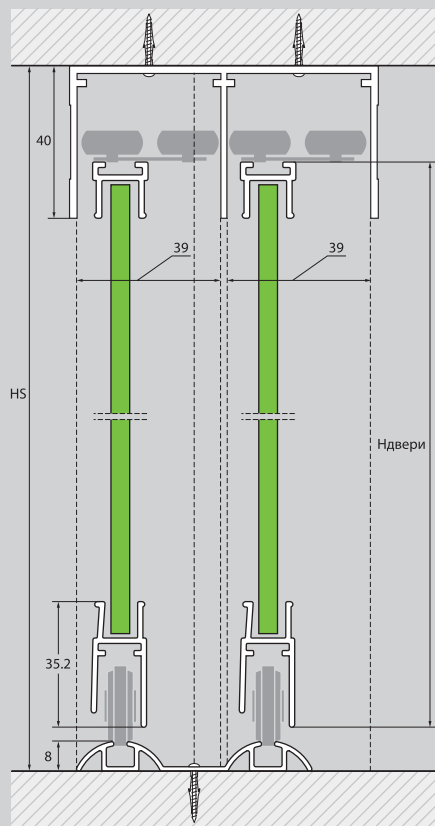


СХЕМА СБОРКИ ДВЕРИ ПРОФИЛЬ O

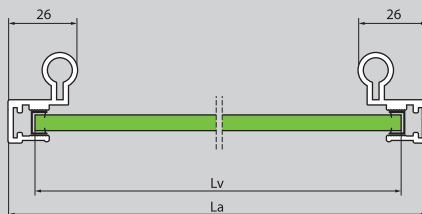


СЕЧЕНИЕ ПО ВЕРТИКАЛИ



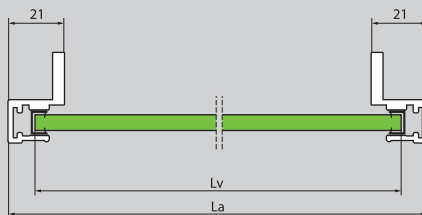
$$H_{\text{двери}} = HS - 35 \text{ мм}$$

СЕЧЕНИЕ ПО ГОРИЗОНТАЛИ ПРОФИЛЬ O



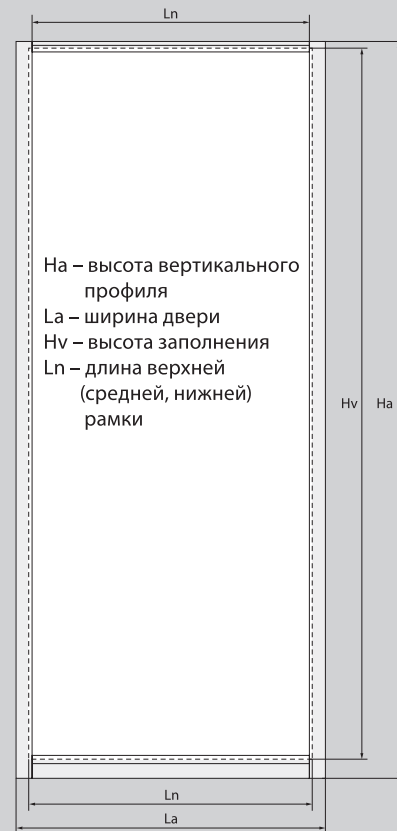
Расчет ширины заполнения толщиной 4 мм
 $Lv = La - 13 \text{ мм}$

СЕЧЕНИЕ ПО ГОРИЗОНТАЛИ ПРОФИЛЬ I



Расчет ширины заполнения толщиной 4 мм
 $Lv = La - 13 \text{ мм}$

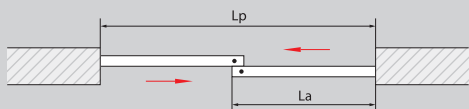
РАСЧЕТ ДВЕРИ



Ha – высота вертикального
профиля
La – ширина двери
Hv – высота заполнения
Ln – длина верхней
(средней, нижней)
рамки

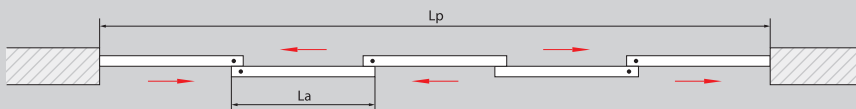
$$Ln = La - 28 \text{ мм}$$

РАСЧЕТ ШИРИНЫ ДВЕРЕЙ ДЛЯ ДВУХПОЛОЗНОЙ НАПРАВЛЯЮЩЕЙ



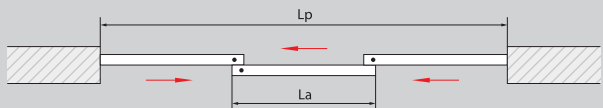
$$La = (Lp + 26 \text{ мм}) / 2 \text{ (профиль 0227)}$$

$$La = (Lp + 20 \text{ мм}) / 2 \text{ (профиль 0228)}$$



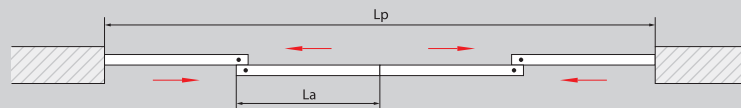
$$La = (Lp + 104 \text{ мм}) / 5 \text{ (профиль 0227)}$$

$$La = (Lp + 84 \text{ мм}) / 5 \text{ (профиль 0228)}$$



$$La = (Lp + 52 \text{ мм}) / 3 \text{ (профиль 0227)}$$

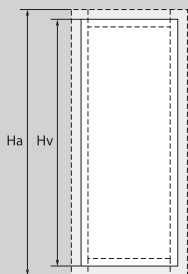
$$La = (Lp + 42 \text{ мм}) / 3 \text{ (профиль 0228)}$$



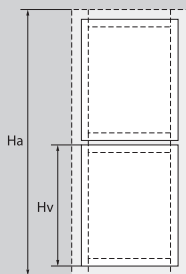
$$La = (Lp + 52 \text{ мм}) / 4 \text{ (профиль 0227)}$$

$$La = (Lp + 40 \text{ мм}) / 4 \text{ (профиль 0228)}$$

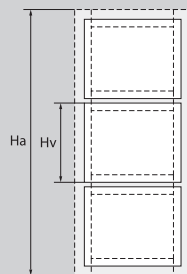
РАСЧЕТ ГАБАРИТОВ ЗАПОЛНЕНИЙ (ТОЛЩИНОЙ 4 мм) ПО ВЫСОТЕ



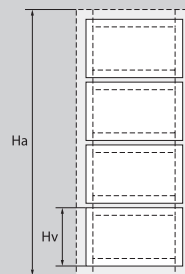
$$Hv = Ha - 31 \text{ мм}$$



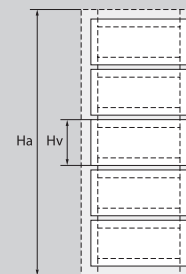
$$Hv = (Ha - 43 \text{ мм}) / 2$$



$$Hv = (Ha - 55 \text{ мм}) / 3$$



$$Hv = (Ha - 67 \text{ мм}) / 4$$



$$Hv = (Ha - 79 \text{ мм}) / 5$$

Ha – полная высота двери, Hv – высота заполнения

Расчеты габаритов заполнений для профилей 0227 и 0228 одинаковы

Расчет габаритов заполнения толщиной 8 мм аналогичен расчету заполнения толщиной 4 мм плюс 1 мм к высоте и к ширине (+ 0.5 мм на каждую сторону).

Расчет габаритов заполнения толщиной 10 мм аналогичен расчету заполнения толщиной 4 мм плюс 3 мм к высоте и к ширине (+ 1.5 мм на каждую сторону).



ARÍSTO

aluminium
profile system

СТЕЛЛАЖНАЯ СИСТЕМА

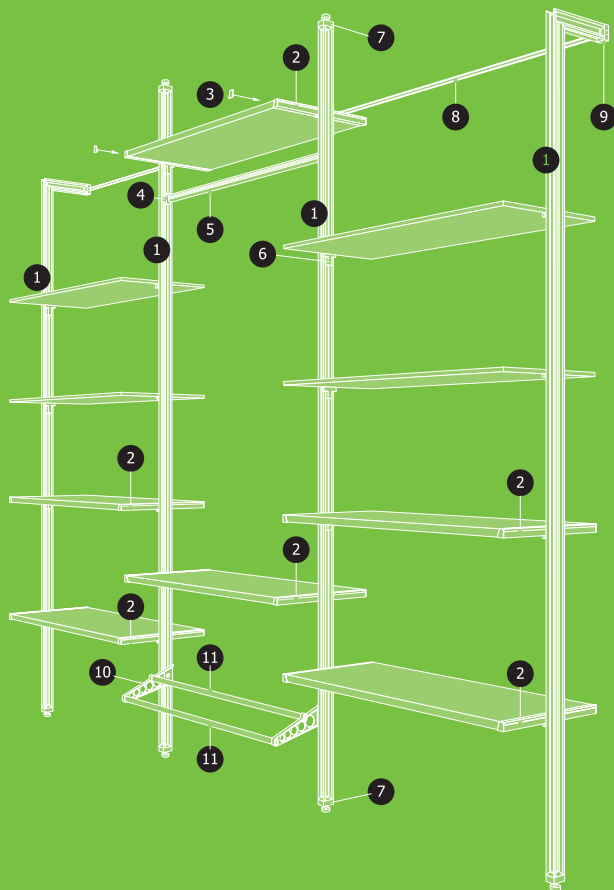
Стеллажная система состоит из набора профилей и крепежных элементов к ним. В собранном виде представляет собой стильные алюминиевые каркасы, которые в случае необходимости могут быть дополнены ящиками, корзинами, пантографами и держателями различного назначения.

Широкий выбор крепежных элементов в сочетании со стильным дизайном предоставляет широкие возможности использования

стеллажной системы. Стеллажные системы ARISTO используются в застройке гардеробных и жилых комнат, а также могут с успехом применяться в качестве наполнения шкафов-купе. Отдельные элементы системы могут использоваться в производстве любой корпусной мебели — тумб под видео- и аудиоаппаратуру, стенок и пр. Возможно использование в качестве торгового оборудования.

ЭЛЕМЕНТЫ СТЕЛЛАЖНОЙ СИСТЕМЫ

1. Вертикальный профиль
2. Полкодержатель
3. Заглушка полкодержателя
4. Крепление штанги для одежды
5. Штанга для одежды
6. Крепление полкодержателя
7. Регулируемое основание ножки
8. Горизонтальный профиль П
9. Стеновое крепление
10. Крепление штанги для обуви
11. Штанга для обуви



ARÍSTO

aluminium
profile system



**ПРОФИЛЬ НЕСУЩИЙ
ВЕРТИКАЛЬНЫЙ**

Длина – 5.4 м



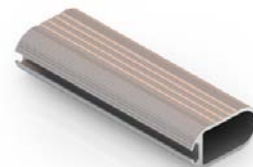
**ПРОФИЛЬ П-ОБРАЗНЫЙ
ГОРИЗОНТАЛЬНЫЙ**

Длина – 5.4 м



ПОЛКОДЕРЖАТЕЛЬ

Длина – 5.4 м



ШТАНГА ДЛЯ ОДЕЖДЫ

Длина – 5.4 м



ШТАНГА ДЛЯ ОБУВИ

Длина – 5.4 м



КРЕПЛЕНИЕ СТЕНОВОЕ



**КРЕПЛЕНИЕ ШТАНГИ
ДЛЯ ОБУВИ**

В комплекте: крепление штанги – 2 шт.
(левое, правое), 1 винт, 1 закладная гайка
для крепления к стойке.



**КРЕПЛЕНИЕ ШТАНГИ
ДЛЯ ОДЕЖДЫ**

В комплекте: крепление штанги
для одежды, 1 винт, 1 закладная гайка



**РЕГУЛИРУЕМОЕ
ОСНОВАНИЕ НОЖКИ**

Комплект: корпус опоры, регулировочный
элемент с гайкой, обойма регулировочного
элемента (пластик).



**СОЕДИНЕНИЕ ПРОФИЛЕЙ
УГЛОВОЕ**



КРЕПЛЕНИЕ ПОЛКОДЕРЖАТЕЛЯ

В комплекте: крепление полкодержателя
(2 шт. на 1 полку); 1 винт; 1 закладная гайка



ЗАГЛУШКА ПОЛКОДЕРЖАТЕЛЯ

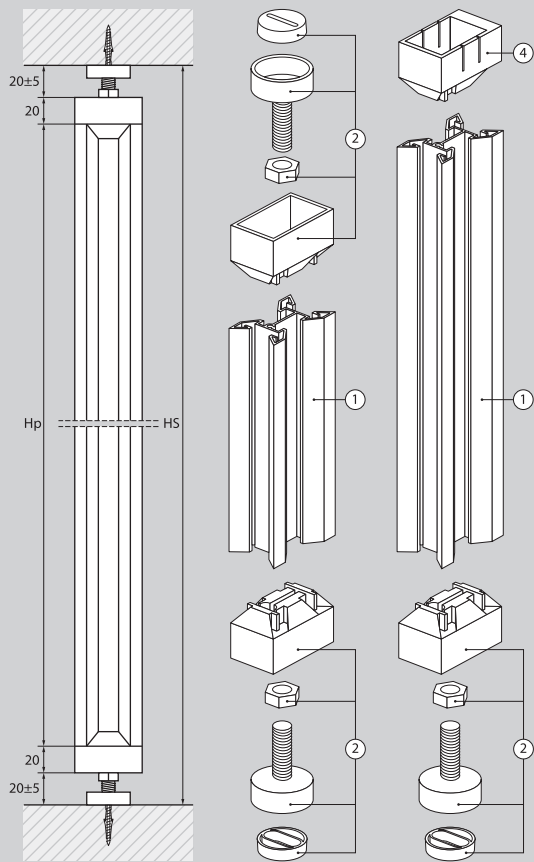
В комплекте 2 шт. (1 правая + 1 левая)
На 1 полку — 2 комплекта заглушек.



УПЛОТНИТЕЛЬ ДЛЯ ВЕШАЛА

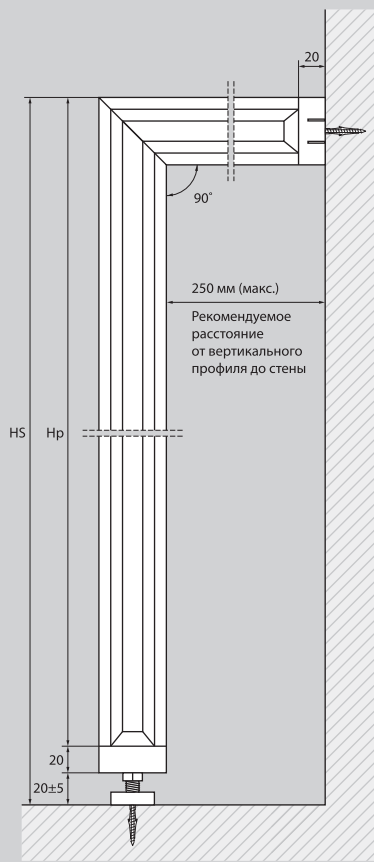
В бухте – 100 м

КРЕПЛЕНИЕ ПОЛ-ПОТОЛОК

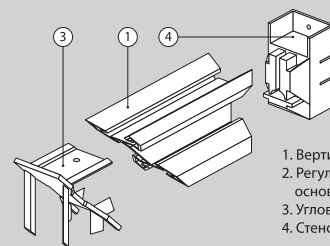


$H_p = H_s - 90 \text{ мм}$

КРЕПЛЕНИЕ ПОЛ-СТЕНА



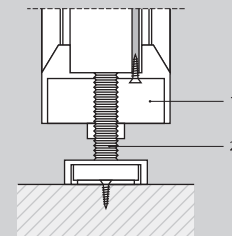
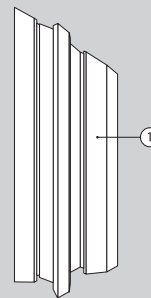
$H_p = H_s - 45 \text{ мм}$



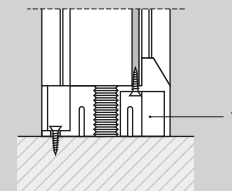
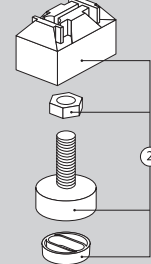
1. Вертикальный профиль
2. Регулируемое основание ножки
3. Угловое соединение
4. Стеновое крепление

ВАРИАНТЫ КРЕПЛЕНИЯ СТОЕК

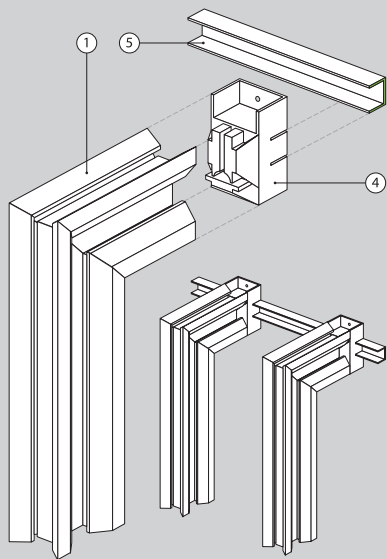
1. Установка стойки с использованием подножки стойки (1) и регулировочного элемента (2).



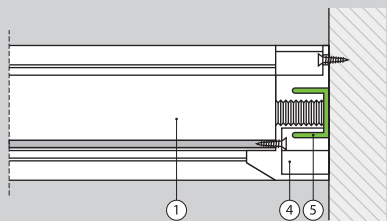
2. Установка стойки (1) с использованием подножки стойки (1).



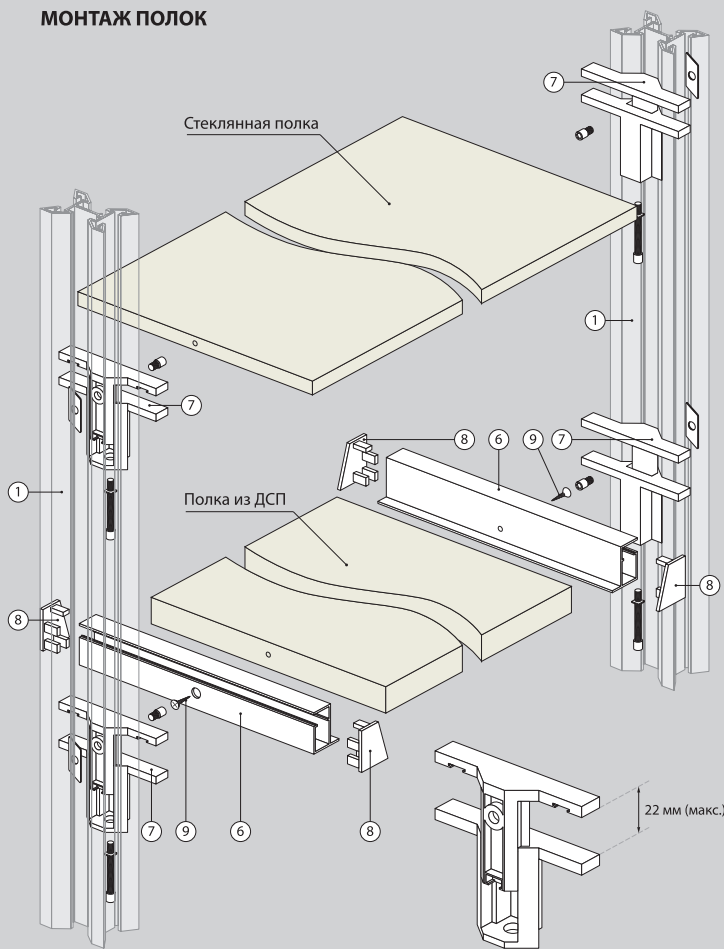
ИСПОЛЬЗОВАНИЕ ГОРИЗОНТАЛЬНОГО ПРОФИЛЯ П



СЕЧЕНИЕ ПО ВЕРТИКАЛИ ПРОФИЛЬ П



МОНТАЖ ПОЛОК



- 5. Горизонтальный профиль П
- 6. Полкодержатель
- 7. Крепление полкодержателя
- 8. Заглушка полкодержателя
- 9. Саморез

РАСЧЕТ ДЛИНЫ ПОЛОК

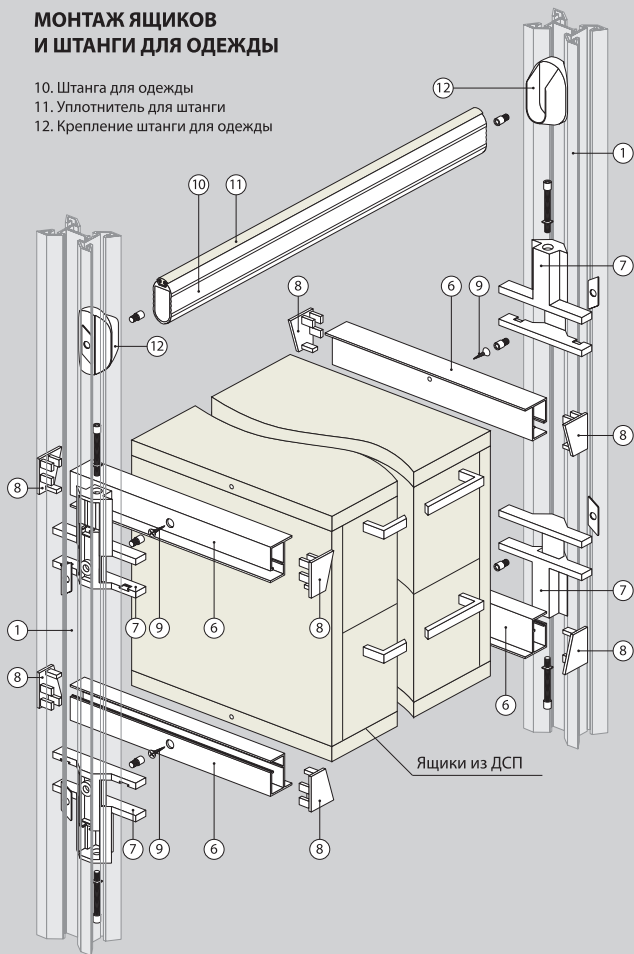


$$La = LS$$

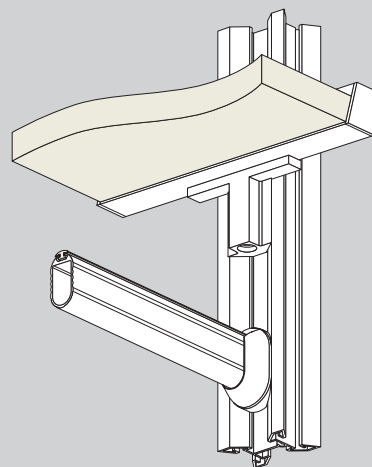
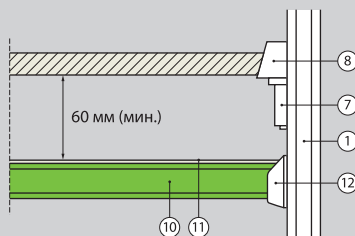
$$Lp = LS - 26 \text{ мм}$$

МОНТАЖ ЯЩИКОВ И ШТАНГИ ДЛЯ ОДЕЖДЫ

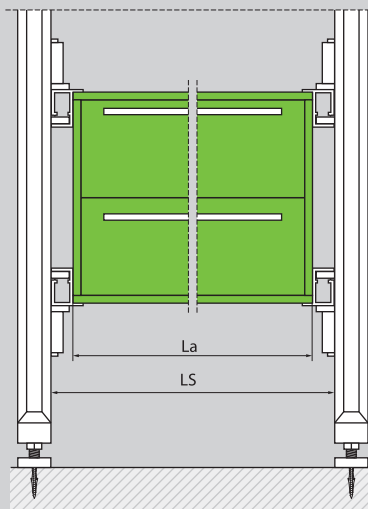
- 10. Штанга для одежды
- 11. Уплотнитель для штанги
- 12. Крепление штанги для одежды



РАСПОЛОЖЕНИЕ ШТАНГИ ДЛЯ ОДЕЖДЫ ПО ВЫСОТЕ



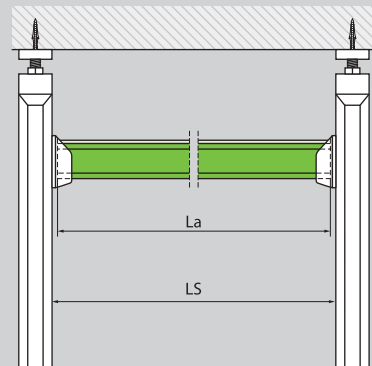
РАСЧЕТ ДЛИНЫ ЯЩИКОВ



$$La = LS - 26 \text{ мм}$$

РАСЧЕТ ДЛИНЫ ШТАНГИ ДЛЯ ОДЕЖДЫ

РАСЧЕТ ДЛИНЫ ШТАНГИ ДЛЯ ОДЕЖДЫ

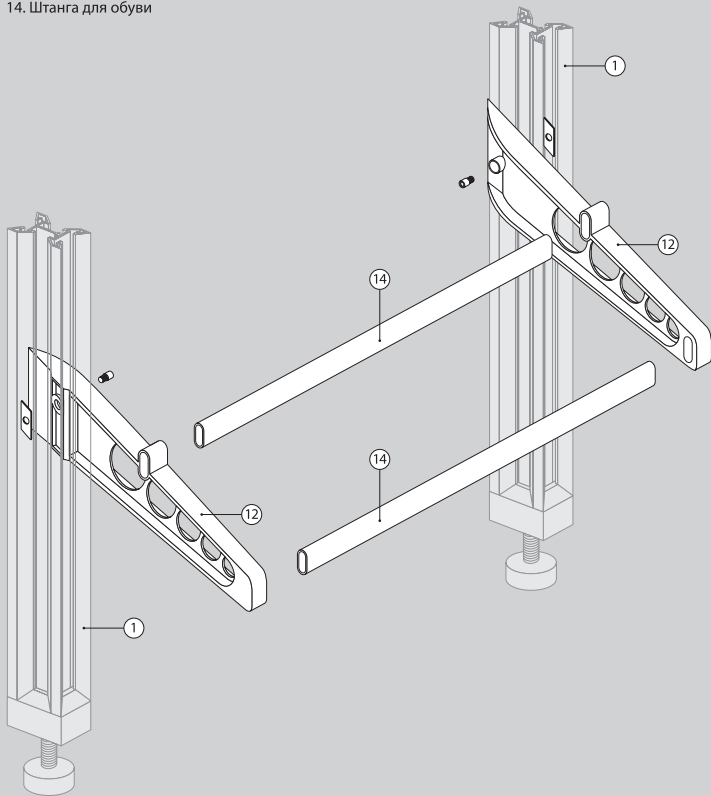


$$La = LS - 4 \text{ мм}$$

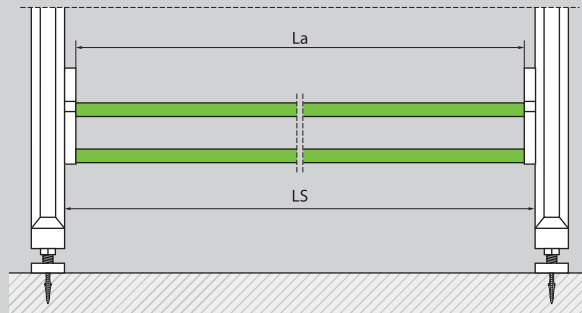
МОНТАЖ ОБУВНЫХ ПОЛОК

13. Крепление штанги для обуви

14. Штанга для обуви

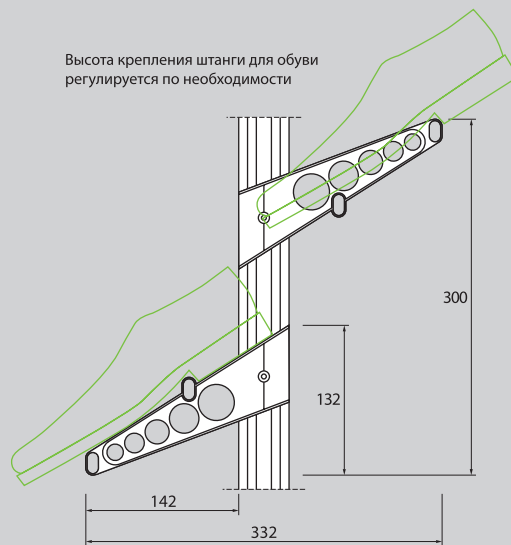


РАСЧЕТ ШТАНГИ ДЛЯ ОБУВИ



$$La = LS - 6 \text{ мм}$$

Высота крепления штанги для обуви
регулируется по необходимости





ARÍSTO

aluminium
profile system

ГАРДЕРОБНАЯ СИСТЕМА

ХОТИТЕ РАЗМЕСТИТЬ МАКСИМУМ ВЕЩЕЙ НА МИНИМУМЕ ОТВЕДЕННОГО МЕСТА? НУЖНО РЕШИТЬ ПРОБЛЕМУ ХРАНЕНИЯ ИГРУШЕК И ДЕТСКОЙ ОДЕЖДЫ? НАДОЕЛИ ТРАДИЦИОННЫЕ ПОЛКИ ИЗ ДСП? РЕШЕНИЕ ВАШИХ ПРОБЛЕМ — ГАРДЕРОБНАЯ СИСТЕМА ARISTO!

Гардеробная «Аристо» — это уникальная система хранения, с которой Вы создадите место, где легко поддерживать порядок и сможете максимально использовать каждый сантиметр пространства.

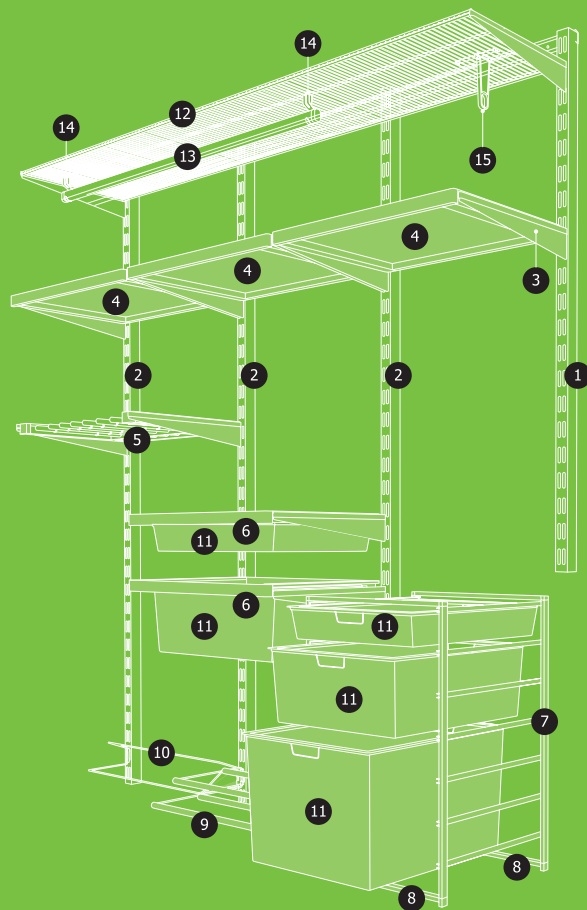
Стены Вашей квартиры становятся основой для будущей гардеробной. На ней в нужном порядке располагаются вместительные стеллажи, выдвижные корзины, вешалки, брючницы, полки для обуви. Составляющие системы прочно крепятся и в тоже время их очень просто переставить на другое место. Система легка в монтаже, а при необходимости ее можно самостоятельно переместить.

Вы можете использовать ее как наполнение или, как самостоятельную часть интерьера. Элементы гардеробной «Аристо» выполнены в легком и изящном стиле, имеют платиновое покрытие и могут быть дополнены изделиями из массива дерева.

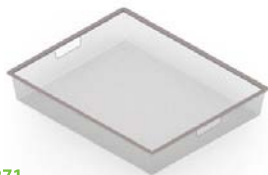
Не откладывайте комфорт на завтра, закажите гардеробную систему «Аристо» сегодня!

ЭЛЕМЕНТЫ ГАРДЕРОБНОЙ СИСТЕМЫ

1. Навесная направляющая
2. Настенная направляющая
3. Кронштейн
4. Деревянная полка
5. Выдвижная вешалка для брюк
6. Выдвижная рамка для корзин
7. Боковина на 7 рельсов
8. Поперечины
9. Полка для обуви двухъярусная
10. Полка для обуви одноярусная
11. Корзина
12. Полка
13. Штанга для вешалок
14. Подвеска для штанги 25
15. Кронштейн штанги для вешалок



ARISTO
aluminium
profile system



GSA0271

КОРЗИНА НА 1 РЕЛЬС

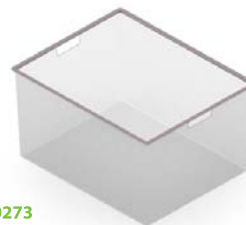
Габаритные размеры – 527*427*85 мм.
В упаковке 10 шт.



GSA0272

КОРЗИНА НА 2 РЕЛЬСА

Габаритные размеры – 527*427*185 мм.
В упаковке 8 шт.



GSA0273

КОРЗИНА НА 3 РЕЛЬСА

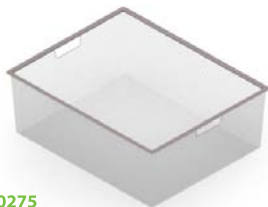
Габаритные размеры – 527*427*285 мм.
В упаковке 6 шт.



GSA0274

КОРЗИНА НА 1 РЕЛЬС

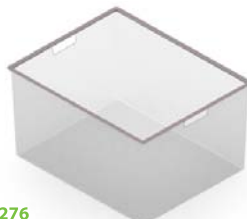
Габаритные размеры – 450*427*85 мм.
В упаковке 10 шт.



GSA0275

КОРЗИНА НА 2 РЕЛЬСА

Габаритные размеры – 450*427*185 мм.
В упаковке 8 шт.



GSA0276

КОРЗИНА НА 3 РЕЛЬСА

Габаритные размеры – 450*427*285 мм.
В упаковке 6 шт.



GSA0277

БОКОВИНА НА 7 РЕЛЬСОВ

Высота 740 мм. В комплекте 2 шт.
В упаковке 5 шт.



GSA0278

БОКОВИНА НА 10 РЕЛЬСОВ

Высота 1040 мм. В комплекте 2 шт.
В упаковке 5 шт.



GSA0279

ПОПЕРЕЧИНЫ Т ОБР.

Длина – 450 мм. В комплекте 2 шт.
В упаковке 10 шт.



GSA0280

ПОПЕРЕЧИНЫ Т ОБР.

Длина – 550 мм. В комплекте 2 шт.
В упаковке 10 шт.



GSA0281

ПОПЕРЕЧИНЫ Т-L ОБР.

Длина – 450 мм. В комплекте 2 шт. + 2 шт.
В упаковке 20 шт.



GSA0282

ПОПЕРЕЧИНЫ Т-L ОБР.

Длина – 550 мм. В комплекте 2 шт. + 2 шт.
В упаковке 20 шт.



GSA0283
НАВЕСНАЯ НАПРАВЛЯЮЩАЯ
Длина – 2300 мм. В упаковке 6 шт.



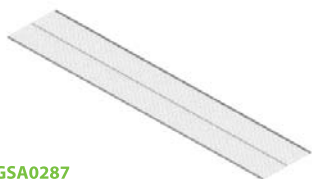
GSA0284
НАСТЕННАЯ НАПРАВЛЯЮЩАЯ
Длина – 2400 мм. В упаковке 6 шт.



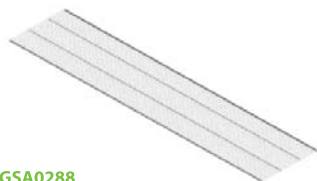
GSA0285
**НЕСУЩИЙ РЕЛЬС
ДЛЯ НАВЕСНОЙ НАПРАВЛЯЮЩЕЙ**
Длина – 2030 мм. В упаковке 12 шт.



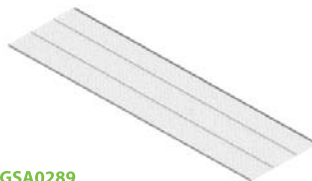
GSA0286
ПОЛКА
Габаритные размеры – 405*607 мм.
В упаковке 6 шт.



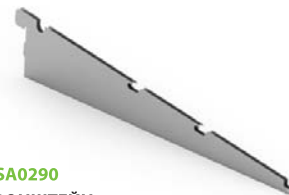
GSA0287
ПОЛКА
Габаритные размеры – 305*1815 мм.
В упаковке 6 шт.



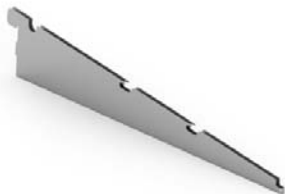
GSA0288
ПОЛКА
Габаритные размеры – 405*1815 мм.
В упаковке 6 шт.



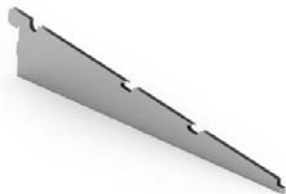
GSA0289
ПОЛКА
Габаритные размеры – 494*1815 мм.
В упаковке 6 шт.



GSA0290
КРОНШТЕЙН
Длина – 320 мм. В упаковке 40 шт.



GSA0291
КРОНШТЕЙН
Длина – 420 мм. В упаковке 40 шт.



GSA0292
КРОНШТЕЙН
Длина – 516 мм. В упаковке 40 шт.



GSA0293
**ДЕКОРАТИВНАЯ ЗАГЛУШКА
НА КРОНШТЕЙН ПРАВАЯ**
Длина – 320 мм. В упаковке 100/400 шт.



GSA0294
**ДЕКОРАТИВНАЯ ЗАГЛУШКА
НА КРОНШТЕЙН ЛЕВАЯ**
Длина – 320 мм. В упаковке 100/400 шт.



GSA0295

**ДЕКОРАТИВНАЯ ЗАГЛУШКА
НА КРОНШТЕЙН ПРАВАЯ**

Длина – 420 мм. В упаковке 100/400 шт.



GSA0296

**ДЕКОРАТИВНАЯ ЗАГЛУШКА
НА КРОНШТЕЙН ЛЕВАЯ**

Длина – 420 мм. В упаковке 100/400 шт.



GSA0297

**ДЕКОРАТИВНАЯ ЗАГЛУШКА
НА КРОНШТЕЙН ПРАВАЯ**

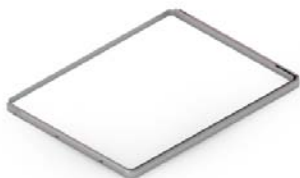
Длина – 516 мм. В упаковке 100/400 шт.



GSA0298

**ДЕКОРАТИВНАЯ ЗАГЛУШКА
НА КРОНШТЕЙН ЛЕВАЯ**

Длина – 516 мм. В упаковке 100/400 шт.



GSA0299

ВЫДВИЖНАЯ РАМКА ДЛЯ КОРЗИН

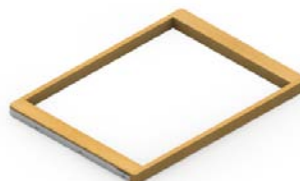
Габаритные размеры – 536*430 мм.
В упаковке 1/5 шт



GSA0300

**ВЫДВИЖНАЯ РАМКА ДЛЯ КОРЗИН
ОРЕХ-ПЛАТИНА**

Габаритные размеры – 613*437 мм.
В упаковке 1/5 шт.



GSA0301

**ВЫДВИЖНАЯ РАМКА ДЛЯ КОРЗИН
ДУБ-ПЛАТИНА**

Габаритные размеры – 613*437 мм.
В упаковке 1/5 шт.



GSA0302

**ВЫДВИЖНАЯ ВЕШАЛКА ДЛЯ БРЮК
ОРЕХ-ПЛАТИНА**

Габаритные размеры – 613*437 мм.
В упаковке 1/5 шт.



GSA0303

**ВЫДВИЖНАЯ ВЕШАЛКА ДЛЯ БРЮК
ДУБ-ПЛАТИНА**

Габаритные размеры – 613*437 мм.
В упаковке 1/5 шт.



GSA0324

**ДЕКОРАТИВНАЯ ПЛАНКА
ОРЕХ-ПЛАТИНА**

Длина – 607 мм. В упаковке 1/20 шт.



GSA0325

**ДЕКОРАТИВНАЯ ПЛАНКА
ДУБ-ПЛАТИНА**

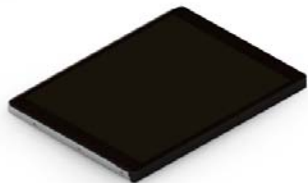
Длина – 607 мм. В упаковке 1/20 шт.



GSA0326

**ВЫДВИЖНАЯ ДЕРЕВЯННАЯ ПОЛКА
ДУБ-ПЛАТИНА**

Габаритные размеры – 600*440 мм.
В упаковке 1/5 шт.



GSA0327

**ВЫДВИЖНАЯ ДЕРЕВЯННАЯ ПОЛКА
ОРЕХ-ПЛАТИНА**

Габаритные размеры – 600*440 мм.
В упаковке 1/5 шт.



GSA0328

**СТАЦИОНАРНАЯ ДЕРЕВЯННАЯ ПОЛКА
ДУБ-ПЛАТИНА**

Габаритные размеры – 600x440 мм.
В упаковке 1/5 шт.



GSA0329

**СТАЦИОНАРНАЯ ДЕРЕВЯННАЯ ПОЛКА
ОРЕХ-ПЛАТИНА**

Габаритные размеры – 600x440 мм.
В упаковке 1/5 шт.



GSA0304

ПОЛКА ДЛЯ ОБУВИ ОДНОЯРУСНАЯ

Габаритные размеры – 600*90 мм.
В упаковке 1/10 шт.



GSA0305

**ПОЛКА ДЛЯ ОБУВИ ДВУХЪЯРУСНАЯ
ОРЕХ-ПЛАТИНА**

Длина – 600 мм. В упаковке 1/8 шт.



GSA0306

**ПОЛКА ДЛЯ ОБУВИ ДВУХЪЯРУСНАЯ
ДУБ-ПЛАТИНА**

Длина – 600 мм. В упаковке 1/8 шт.



GSA0307

**ДЕРЖАТЕЛЬ ШТАНГИ
СТЕЛЛАЖ-СТЕЛЛАЖ**

В комплекте 2 шт. В упаковке 1/100 шт.



GSA0308

ПОДВЕСКА ДЛЯ ШТАНГИ 25

В комплекте 2 шт. В упаковке 100 шт.



GSA0309

УНИВЕРСАЛЬНЫЙ КРЮЧОК

В комплекте 3 шт. В упаковке 100 шт.



GSA0313

НОЖКА ДЛЯ СТЕЛЛАЖА

В комплекте 4 шт. В упаковке 1/500 шт.



GSA0314

КРОНШТЕЙН ДЛЯ ОБУВНОЙ ПОЛКИ

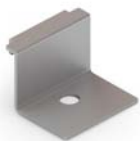
В упаковке 10/20 шт.



GSA0316

СКОБА ОПОРНАЯ

В упаковке 200 шт.



GSA0317

**КРЕПЛЕНИЯ ДЛЯ НАВЕСНОЙ
НАПРАВЛЯЮЩЕЙ**

В комплекте 2 шт. В упаковке 250 шт.



GSA0318a

**ЗАГЛУШКА-ПЛАНКА
ДЛЯ СЕТЧАТОЙ ПОЛКИ**

Длина – 305 мм. В упаковке 100 шт.



GSA0318b

**ЗАГЛУШКА-ПЛАНКА
ДЛЯ СЕТЧАТОЙ ПОЛКИ**

Длина – 405 мм. В упаковке 100 шт.



GSA0318c

**ЗАГЛУШКА-ПЛАНКА
ДЛЯ СЕТЧАТОЙ ПОЛКИ**

Длина – 494 мм. В упаковке 100 шт.



GSA0320/GSA0321

**ЗАГЛУШКА НАКЛАДКИ
ДЛЯ ОБУВНОЙ ПОЛКИ ПРАВАЯ/ЛЕВАЯ**

В упаковке 100 шт.



GSA0322a

КРЕПЛЕНИЕ К СЕТЧАТОЙ КОРЗИНЕ

Длина – 350 мм. В упаковке 10/100 шт.



GSA0322b

КРЕПЛЕНИЕ К СЕТЧАТОЙ КОРЗИНЕ

Длина – 450 мм. В упаковке 10/100 шт.



GSA0323

ШТАНГА ДЛЯ ВЕШАЛОК

Длина – 3000 мм. В упаковке 1/12 шт.



GSA0332

**ЗАГЛУШКА СТОЙКИ
СЕТЧАТОГО КАРКАСА**

В упаковке 10/100 шт.



GSA0333

**АДАПТЕР
ДЛЯ КРЕПЛЕНИЯ ШТАНГИ**

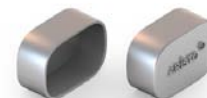
В упаковке 10/100 шт.



GSA0334

**КРОНШТЕЙН ШТАНГИ
ДЛЯ ВЕШАЛОК**

В упаковке 200 шт.

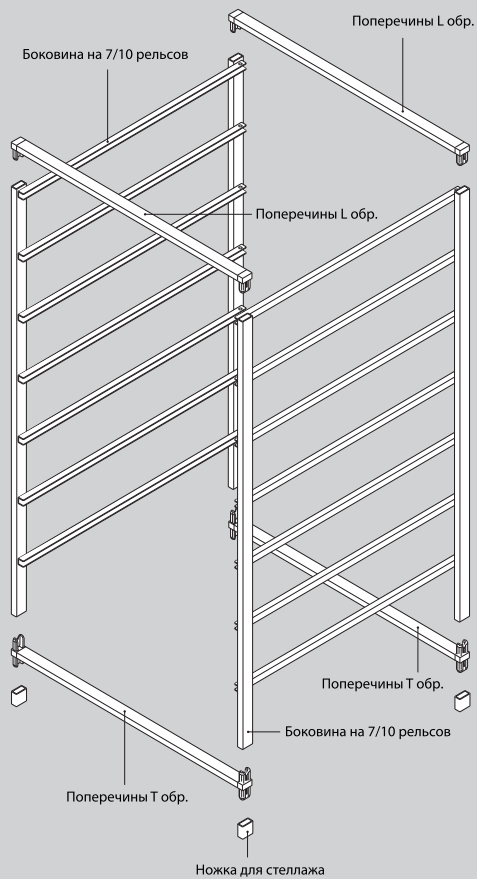


GSA0335

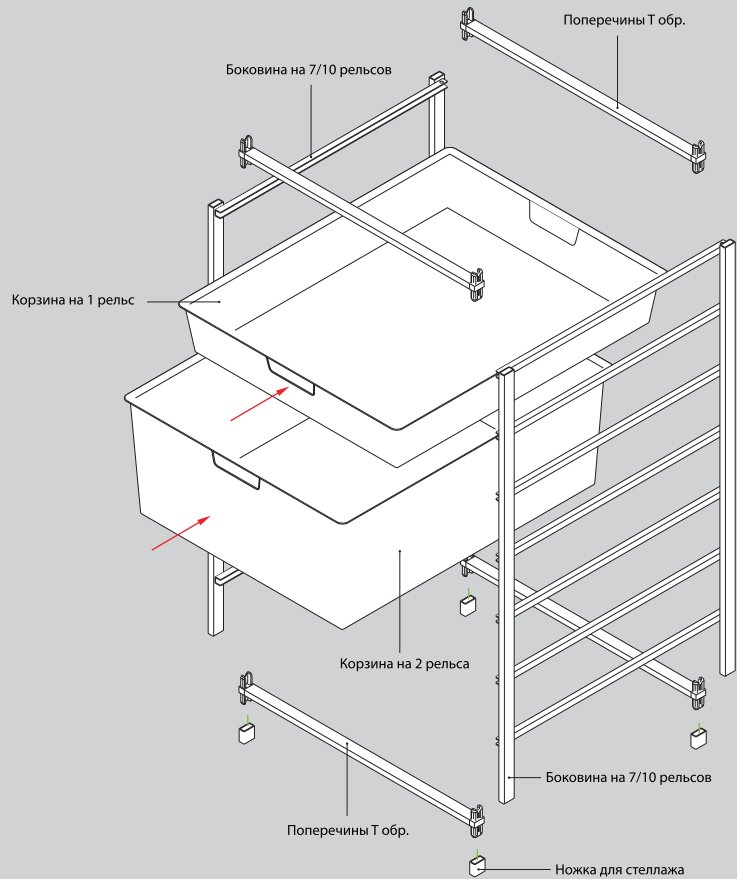
**ЗАГЛУШКА ШТАНГИ
ДЛЯ ВЕШАЛОК**

В упаковке 10/100 шт.

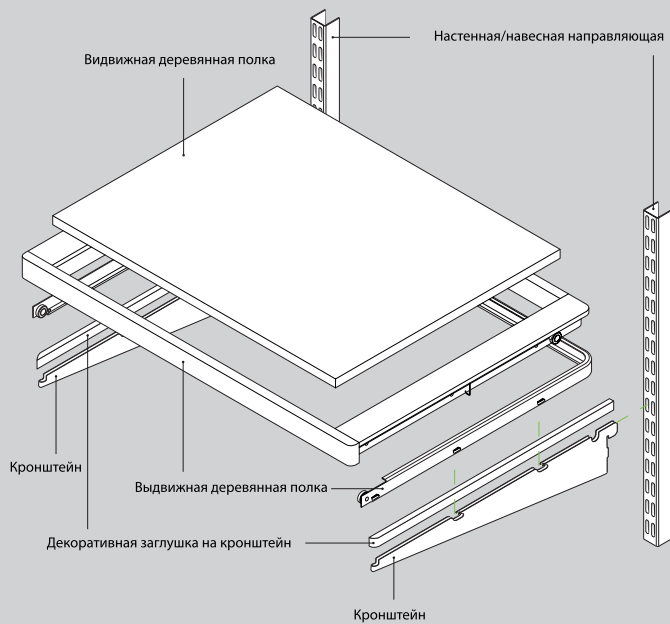
СБОРКА



УСТАНОВКА КОРЗИН



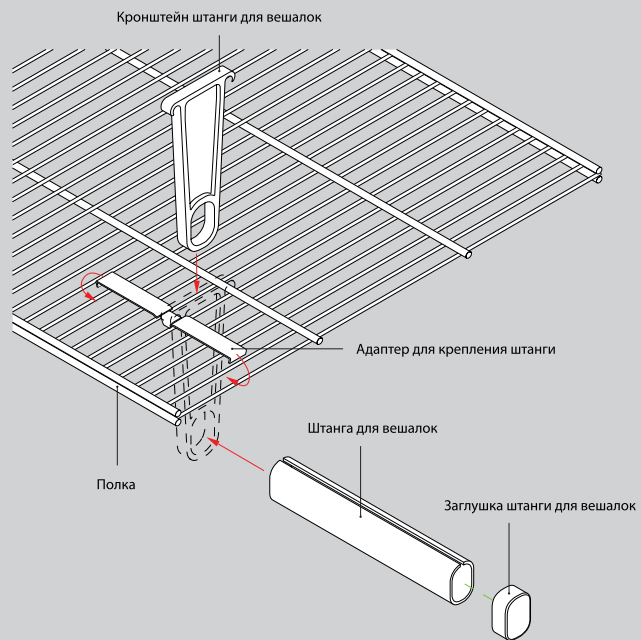
УСТАНОВКА КРОНШТЕЙНА И ПОЛКИ В КРОНШТЕЙН



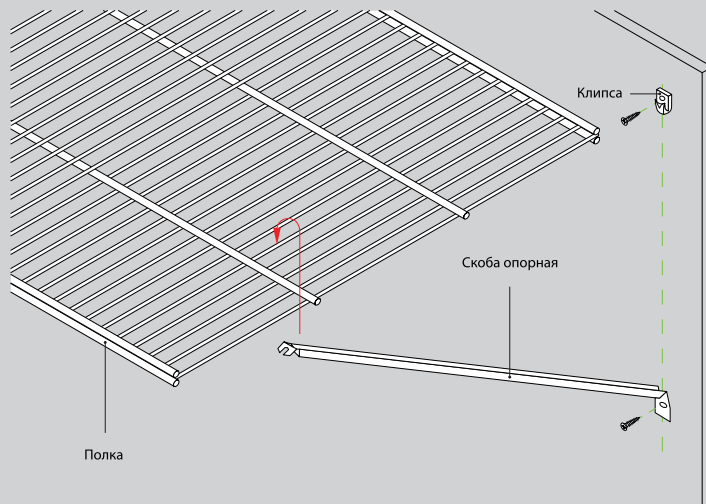
УСТАНОВКА ДЕКОРАТИВНОЙ ЗАГЛУШКИ НА СЕТЧАТУЮ ПОЛКУ



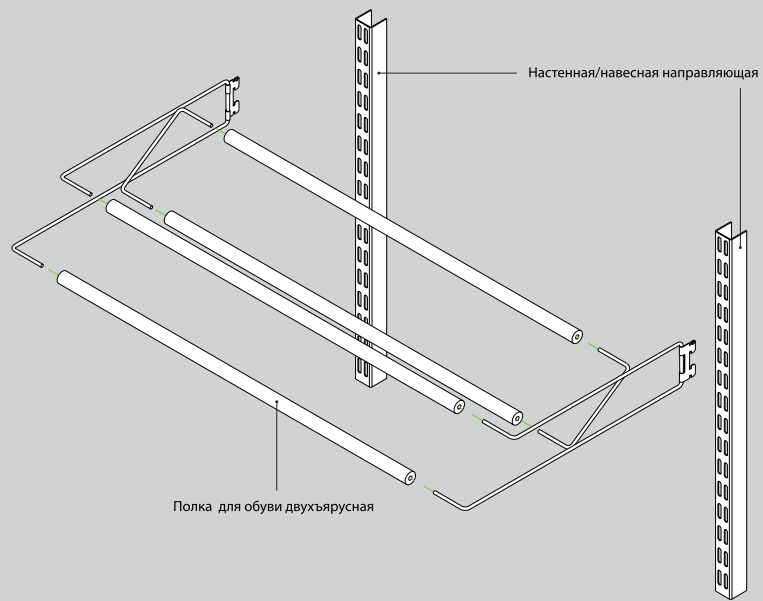
СБОРКА ВЕШАЛА



УСТАНОВКА СКОБЫ ОПОРНОЙ



СБОРКА ПОЛКИ ДЛЯ ОБУВИ ДВОЙНОЙ





ARÍSTO
aluminium
profile system

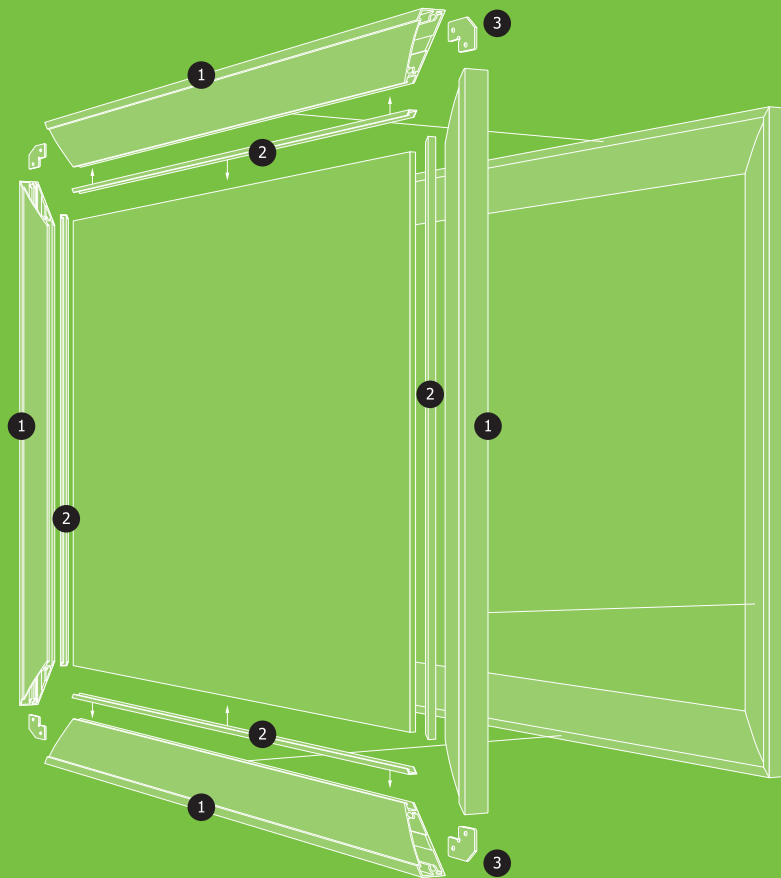
РАМОЧНЫЙ ФАСАДНЫЙ ПРОФИЛЬ

Алюминиевые мебельные фасады для кухни с каждым годом завоевывают все больше приверженцев по целому ряду причин. Во-первых, современные мебельные фасады для кухонь легко вписываются в любой интерьер и придают ему стильный, свежий, современный вид. Во-вторых, в отличие от фасадов из массива дерева, МДФ, ДСП и др., мебельные фасады из алюминия более долговечны и значительно расширяют возможности для дизайна интерьеров.

Мебельные фасады монтируются из систем; каждая система алюминиевых профилей, включает 3 группы элементов: алюминиевую рамку, наполнитель (стекло, ДСП, пластик и другие материалы самых разных цветов и фактуры, которые можно комбинировать) и крепежные элементы (петли или ролики). Алюминиевая рамка играет роль каркаса, к которому крепятся наполнители.

ЭЛЕМЕНТЫ РАМОЧНОГО ФАСАДНОГО ПРОФИЛЯ

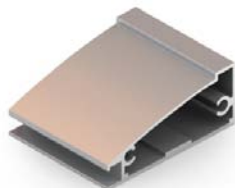
1. Профиль AR 207
2. Уплотнитель
3. Уголок





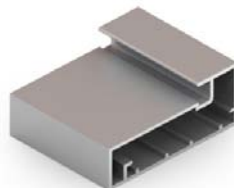
AR 217

Длина – 5.8 м, в упаковке 10 шт.



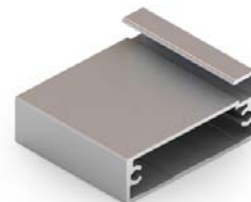
AR 207

Длина – 5.8 м, в упаковке 10 шт.



AR 221

Длина – 5.8 м, в упаковке 10 шт.



AR 298

Длина – 5.8 м, в упаковке 10 шт



УГОЛОК 2 ДЛЯ ПРОФИЛЯ AR 217

В комплекте: 1 уголок, 2 винта.
В упаковке 600 комплектов.



**УГОЛОК 2 ДЛЯ ПРОФИЛЕЙ
AR 207, AR 221, AR 298**

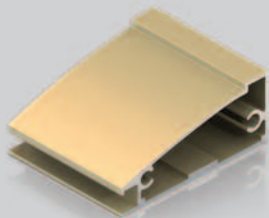
В комплекте: 1 уголок, 2 винта.
В упаковке 300 комплектов.



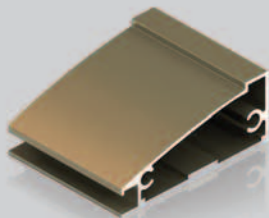
УПЛОТНИТЕЛЬ

В бухте – 400 м

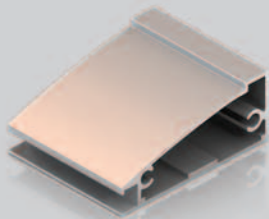
ЦВЕТОВАЯ ГАММА ПРОФИЛЯ



МАТОВОЕ ЗОЛОТО



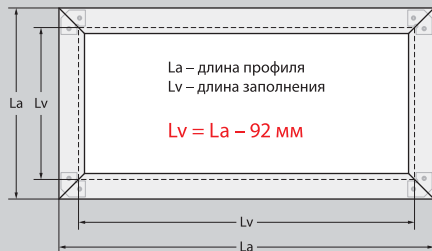
МАТОВАЯ ШАМПАНЬ



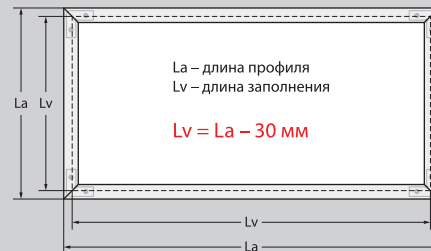
МАТОВЫЙ ХРОМ

РАСЧЕТ ГАБАРИТОВ ЗАПОЛНЕНИЙ

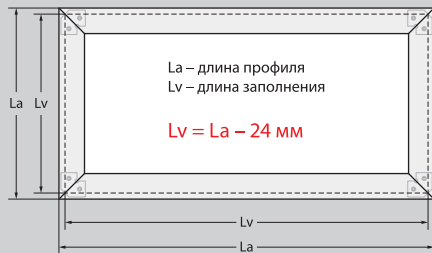
ПРОФИЛЬ AR 207



ПРОФИЛЬ AR 217

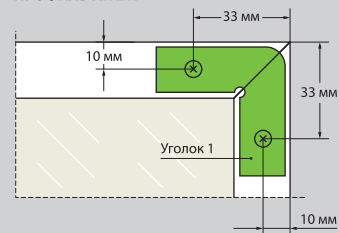


ПРОФИЛЬ AR 221

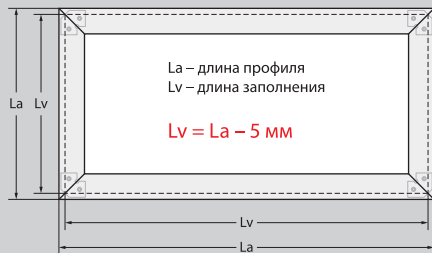


КРЕПЛЕНИЕ ПРОФИЛЯ

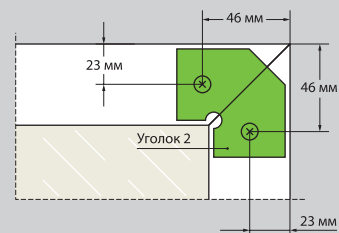
ПРОФИЛЬ AR 217



ПРОФИЛЬ AR 298



ПРОФИЛЬ: AR 207, AR 221, AR 298



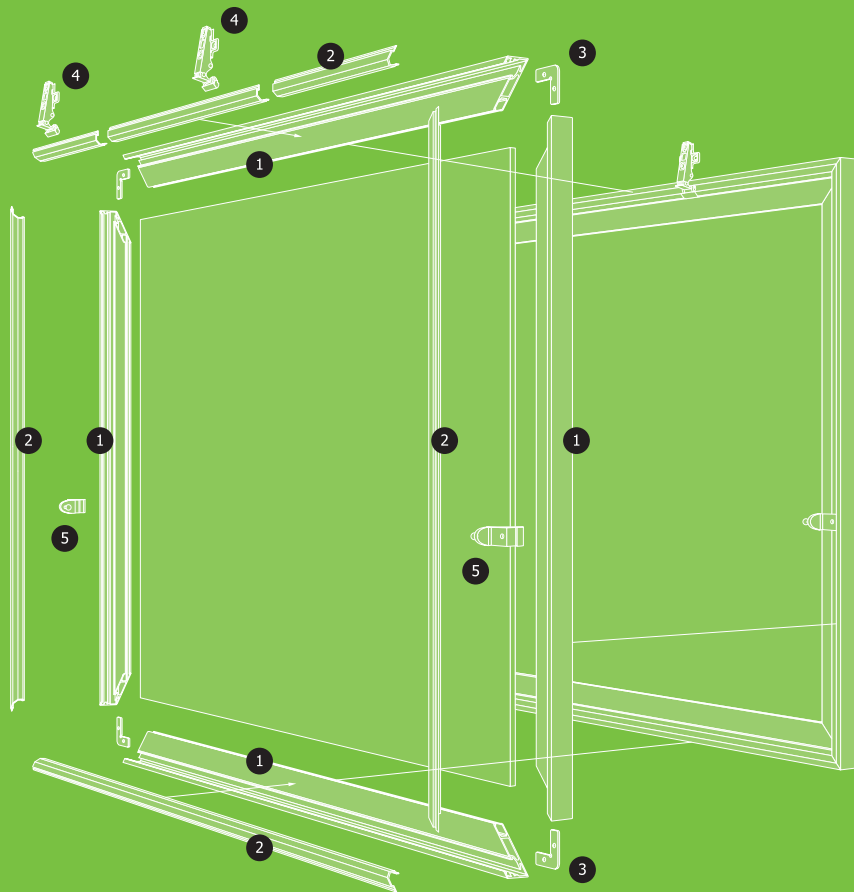


ARÍSTO
aluminium
profile system

БЫСТРОСБОРНЫЙ ФАСАДНЫЙ ПРОФИЛЬ

ЭЛЕМЕНТЫ БЫСТРОСБОРНОГО ФАСАДНОГО ПРОФИЛЯ

1. Профиль AR 188
2. Притворная планка
3. Уголок
4. Петля
5. Адаптер





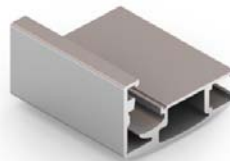
AR 187

Длина – 5.8 м, в упаковке 10 шт.



AR 188

Длина – 5.8 м, в упаковке 10 шт.



AR 189

Длина – 405 мм. В упаковке 100 шт.



ПРИТВОРНАЯ ПЛАНКА

Длина – 3 м. В упаковке 200 шт.



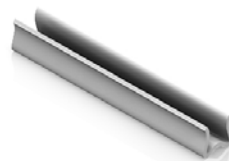
АДАПТЕР

Предназначен для крепления газового подъемника. В упаковке 100 шт.



УГОЛОК

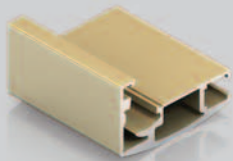
В комплекте: 1 уголок, 2 винта.
В упаковке 600 комплектов.



УПЛОТНИТЕЛЬ

Длина – 3 м. В упаковке 200 шт.

ЦВЕТОВАЯ ГАММА ПРОФИЛЯ



МАТОВОЕ ЗОЛОТО



МАТОВАЯ ШАМПАНЬ



МАТОВЫЙ ХРОМ

РАСЧЕТ ГАБАРИТОВ ЗАПОЛНЕНИЙ ПРОФИЛЬ AR 187



$$Lv = La - 33 \text{ мм}$$

РАСЧЕТ ГАБАРИТОВ ЗАПОЛНЕНИЙ ПРОФИЛЬ AR 188



$$Lv = La - 63 \text{ мм}$$

РАСЧЕТ ГАБАРИТОВ ЗАПОЛНЕНИЙ ПРОФИЛЬ AR 189



$$Lv = La - 63 \text{ мм}$$



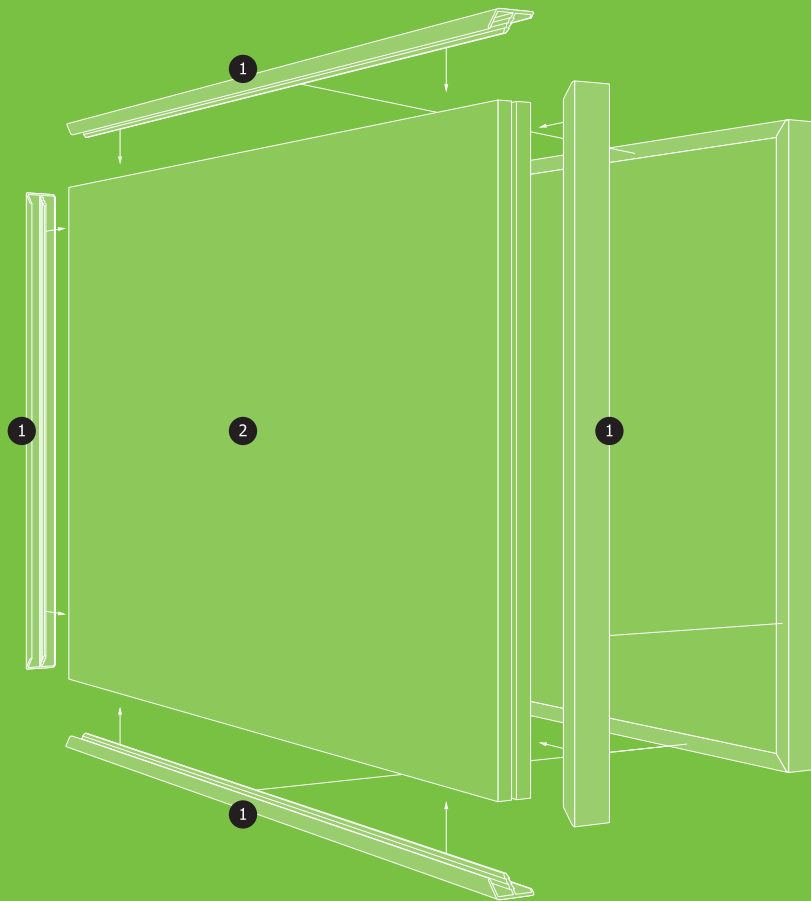
ARÍSTO

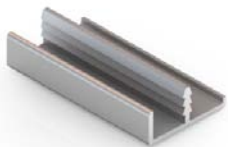
aluminium
profile system

ВРЕЗНОЙ ФАСАДНЫЙ ПРОФИЛЬ

ЭЛЕМЕНТЫ ВРЕЗНОГО ФАСАДНОГО ПРОФИЛЯ

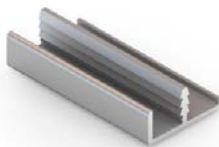
1. Профиль AR 295
2. ДСП 16 мм





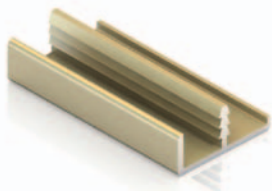
AR 295

Длина – 5.8 м, в упаковке 10 шт.

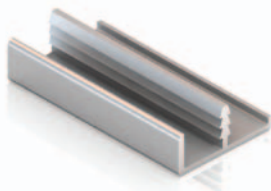


AR 296

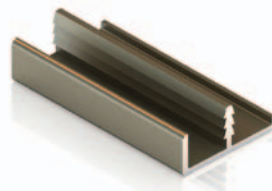
Длина – 5.8 м, в упаковке 10 шт.



ЗОЛОТО МАТОВОЕ

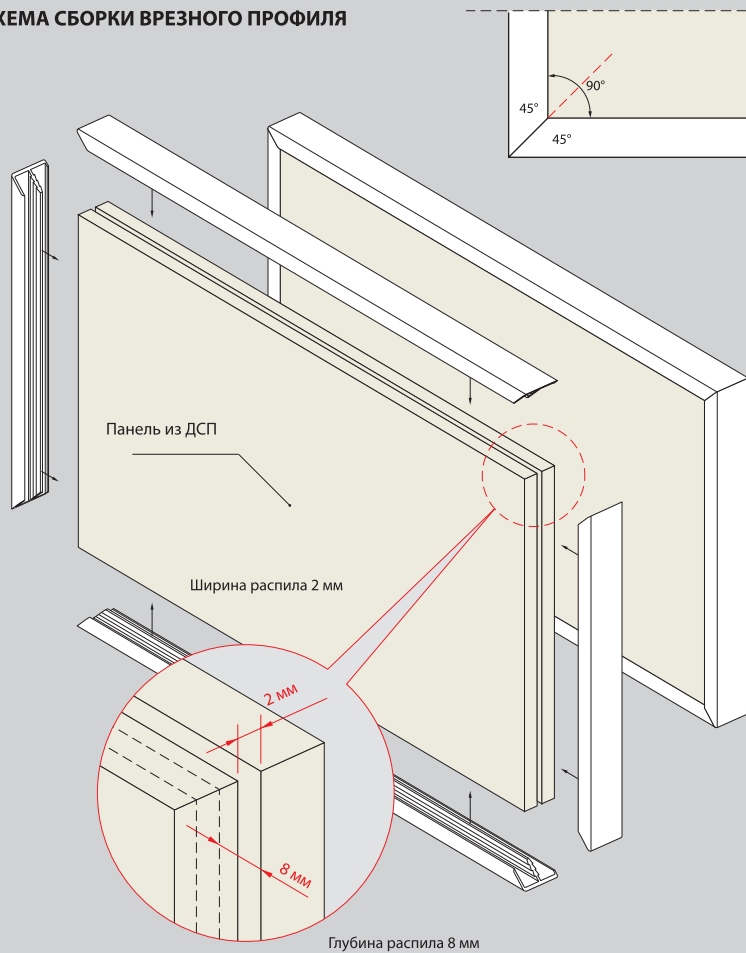


ХРОМ МАТОВЫЙ

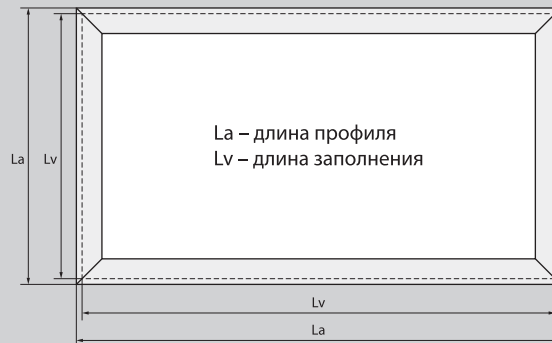


БРОНЗА

СХЕМА СБОРКИ ВРЕЗНОГО ПРОФИЛЯ

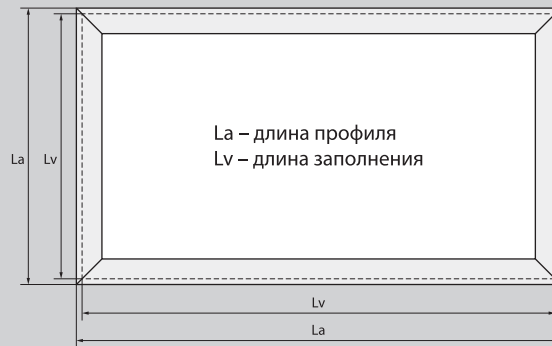


РАСЧЕТ ГАБАРИТОВ ЗАПОЛНЕНИЙ ПРОФИЛЬ AR 295



$$Lv = La - 3 \text{ мм}$$

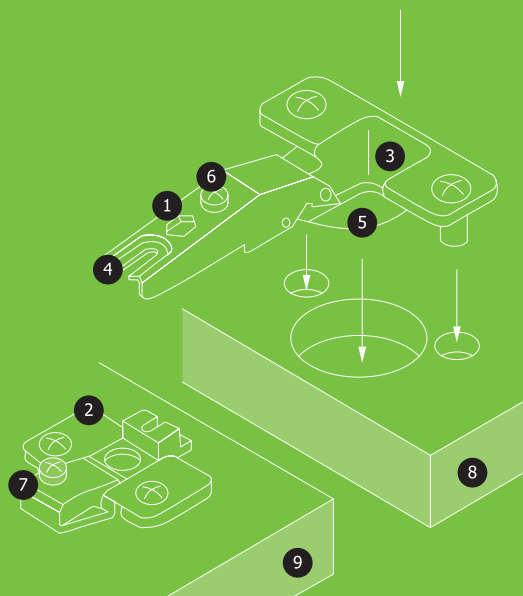
РАСЧЕТ ГАБАРИТОВ ЗАПОЛНЕНИЙ ПРОФИЛЬ AR 296



$$Lv = La - 3 \text{ мм}$$

ПЕТЛИ ARISTO

1. Плечо (корпус)
2. Установочная (монтажная) площадка
3. Чашка
4. Установочный паз
5. Декоративный фланец
6. Регулировочный винт
7. Крепежный винт
8. Дверца
9. Боковина





ARP004

ПЕТЛЯ НАКЛАДНАЯ

D=35 мм. Угол открывания – 105°.
В комплекте с м.п. Вес – 0,06 кг.
В упаковке 250 шт.



ARP005

ПЕТЛЯ ВКЛАДНАЯ

D=35 мм. Угол открывания – 105°.
В комплекте с м.п. Вес – 0,07 кг.
В упаковке 250 шт.



ARP006

ПЕТЛЯ СРЕДНЯЯ

D=35 мм. Угол открывания – 105°.
В комплекте с м.п. Вес – 0,06 кг.
В упаковке 250 шт.



ARP007

**ПЕТЛЯ НАКЛАДНАЯ
ДЛЯ ПРОФИЛЯ РАМОЧНОГО**

Угол открывания – 105°. В комплекте с м.п.
Вес – 0,07 кг. В упаковке 300 шт.



ARP008

**ПЕТЛЯ ВКЛАДНАЯ
ДЛЯ ПРОФИЛЯ РАМОЧНОГО**

Угол открывания – 105°. В комплекте с м.п.
Вес – 0,09 кг. В упаковке 300 шт.



ARP009

ПЕТЛЯ НАКЛАДНАЯ С ДОВОДЧИКОМ

Угол открывания – 105°.
В комплекте с м.п. быстрого монтажа.
Вес – 0,1 кг. В упаковке 200 шт.



ARP010

ПЕТЛЯ ВКЛАДНАЯ С ДОВОДЧИКОМ

Угол открывания – 105°.
В комплекте с м.п. быстрого монтажа.
Вес – 0,11 кг. В упаковке 200 шт.



ARP011

ПЕТЛЯ С УГОЛОМ ОТКРЫВАНИЯ 45°

Угол открывания – 45°.
В комплекте с м.п. быстрого монтажа.
Вес – 0,075 кг. В упаковке 200 шт.



ARP012

**ПЕТЛЯ С УГОЛОМ ОТКРЫВАНИЯ
165°**

Угол открывания – 165°.
В комплекте с м.п. быстрого
монтажа. Вес – 0,155 кг.
В упаковке 100 шт.



ARP013

ПЕТЛЯ ВКЛАДНАЯ

Угол открывания – 165°.
В комплекте с м.п. быстрого
монтажа. Вес – 0,155 кг.
В упаковке 100 шт.



ARP014

**ПЕТЛЯ С УГОЛОМ ОТКРЫВАНИЯ
30°**

Угол открывания – 30°.
В комплекте с м.п. Вес – 0,067 кг.
В упаковке 200 шт.



ARP015

**ПЕТЛЯ С УГОЛОМ ОТКРЫВАНИЯ
105°**

Петля с доводчиком средняя.
Угол открывания – 105°.
В комплекте с м.п. быстрого
монтажа. Вес – 0,09 кг.
В упаковке 200 шт.



ARP016

ПЕТЛЯ ДЛЯ ФАЛЬШПАНЕЛИ

Петля для фальшпанели.
Угол открывания – 90°.
В комплекте с м.п. быстрого
монтажа. Вес – 0,072 кг.
В упаковке 200 шт.

ГЕОГРАФИЯ ПРЕДСТАВИТЕЛЬСТВ КОМПАНИИ ARISTO

Будем рады видеть Вашу компанию в числе наших клиентов. Мы следим за рыночными тенденциями и всегда готовы рассмотреть интересные заказы на новые виды профиля, в том числе профиль для кухонных фасадов, алюминиевый профиль для кухонь, фасадный или рамочный профиль.

Приглашаем Вас к взаимовыгодному сотрудничеству!



МОСКВА

Региональный отдел:

Пятницкое шоссе, дом 54, корпус 2, строение 6.
телефон (495) 504-37-41

Мелкооптовая торговля:

ул. Генерала Белобородова, д. 46,
(территория строительного рынка «Пенягино»,
ст. метро «Митино»)
телефоны: (495) 970-14-02, 970-14-03
эл. почта: office@aristo-aps.ru

НОВОСИБИРСК

ул. Трудовая, 3/1
телефоны: (383) 229-14-18, 229-14-19
факс (383) 229-14-20
эл. почта: standart-f@mail.ru

ВЛАДИВОСТОК

Розничная и мелкооптовая торговля:

ул. Киевская, 5/7,
телефон (4232) 64-52-57

Оптовая торговля:

Океанский пр-т, 90
телефоны: (4232) 45-92-64, 42-93-06
эл. почта: aristodv@mail.ru

КРАСНОДАР

хутор Ленина, МТФ-1, отделение 4, СП Б/Б
телефоны: (861) 234-74-18, 234-74-16
эл. почта: aristoyug@yandex.ru