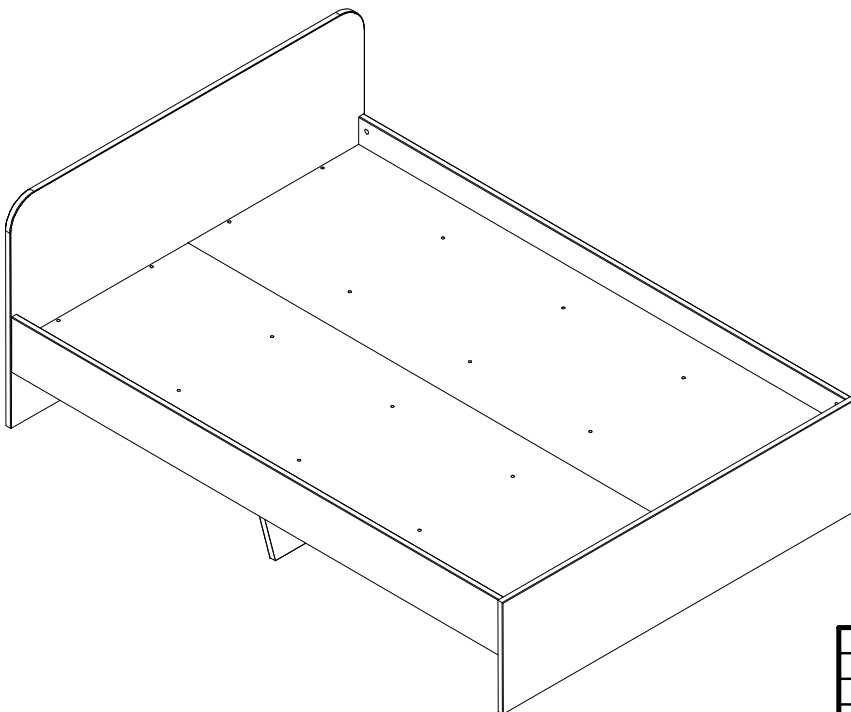
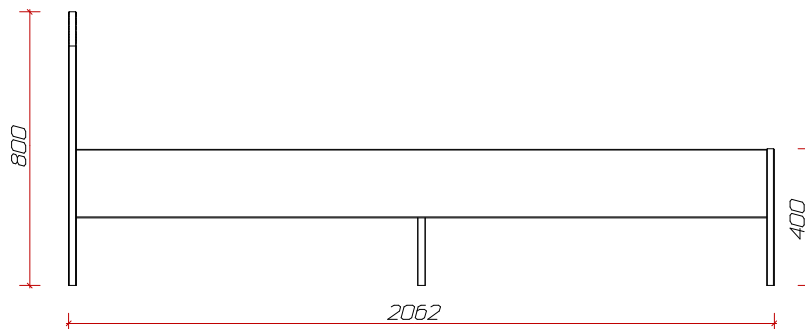
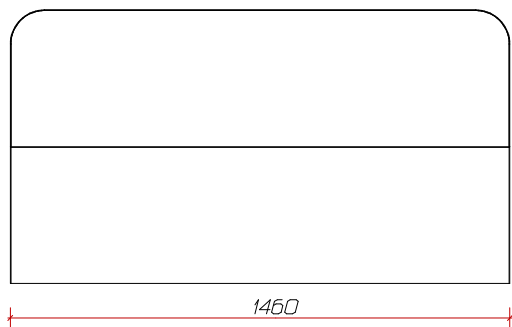


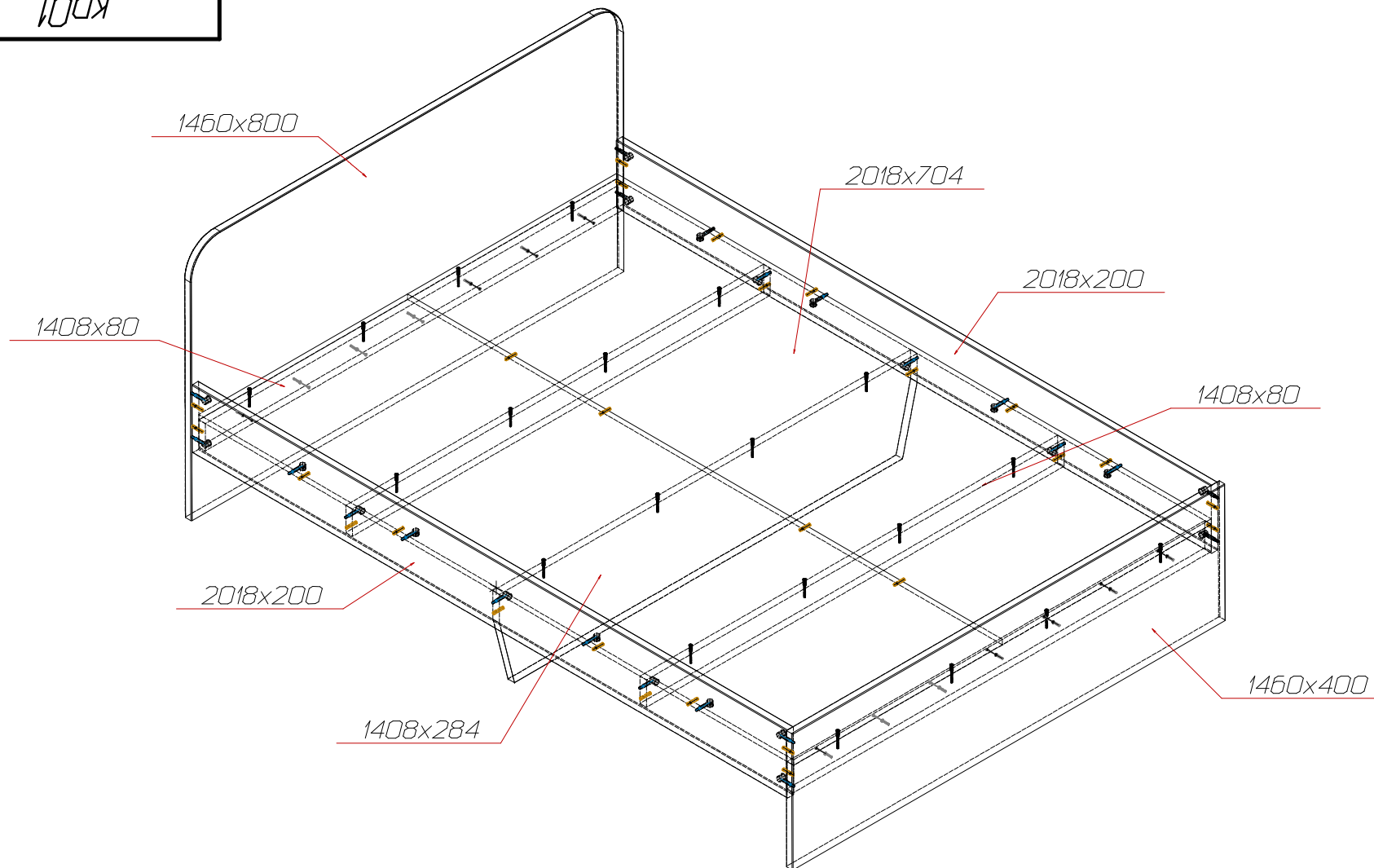
кр01



И.В. № подл.	Подп. и дата
И.В. № инв.	Подп. и дата
И.В. № докл.	Подп. и дата

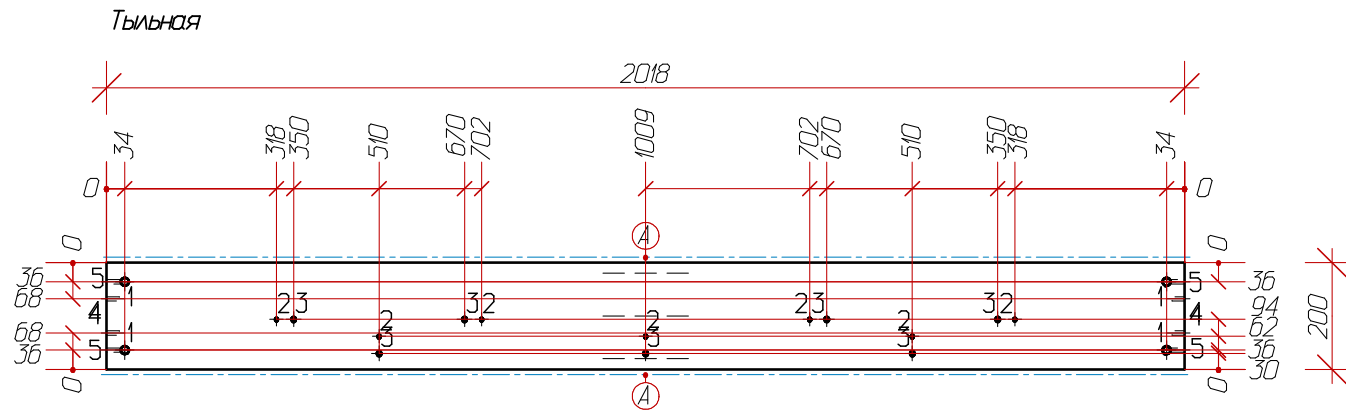
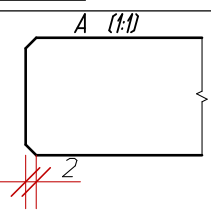
					кр01				
Изм.	Лист	№ докум.	Подп.	Дата	Кровать	Лит.	Масса	Масштаб	
Разраб.	Кондратов	Д.О.						1:1	
Пров.									
Т.контр.						Лист. 1	Листов 2		
И.контр.					ЛДСП16/22	кОНструктор			
Утв.									

кр01



Изм. №	Подп. и дата	Изм. №	Подп. и дата	Изм. №	Подп. и дата
Изм. №	Подп. и дата	Изм. №	Подп. и дата	Изм. №	Подп. и дата
Изм. №	Подп. и дата	Изм. №	Подп. и дата	Изм. №	Подп. и дата
Изм. №	Подп. и дата	Изм. №	Подп. и дата	Изм. №	Подп. и дата
Изм. №	Подп. и дата	Изм. №	Подп. и дата	Изм. №	Подп. и дата
Изм. №	Подп. и дата	Изм. №	Подп. и дата	Изм. №	Подп. и дата
Изм. №	Подп. и дата	Изм. №	Подп. и дата	Изм. №	Подп. и дата
Изм. №	Подп. и дата	Изм. №	Подп. и дата	Изм. №	Подп. и дата
Изм. №	Подп. и дата	Изм. №	Подп. и дата	Изм. №	Подп. и дата
Изм. №	Подп. и дата	Изм. №	Подп. и дата	Изм. №	Подп. и дата

кр01						Кровать			1:1		
Изм.	Лист	№ докум.	Подп.	Дата		Лит.	Масса	Масштаб	Лист	Листов	Конструктор
Разраб.	Кондратов	ДС							2	2	
Пров.											
Т.контр.											
Н.контр.											
Утв.											



А) ПВХ 2х26

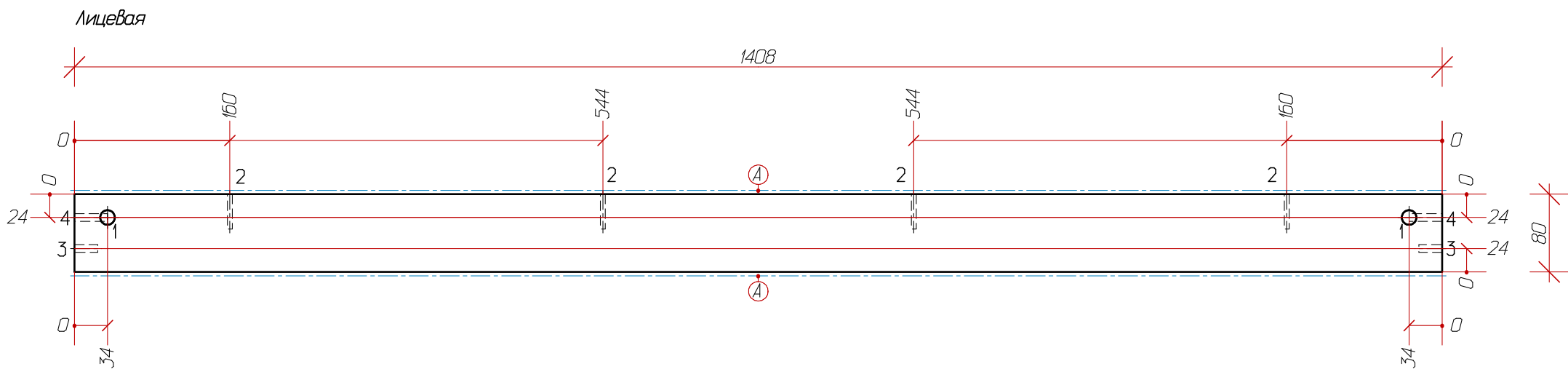
Отверстия в тыльной:

1- $\varnothing 15 \times 16$ (4 отв.) 2- $\varnothing 5 \times 13$ (7 отв.) 3- $\varnothing 8 \times 10$ (7 отв.)

Отверстия в кромке:

4- $\varnothing 8 \times 24$ (4 отв.) 5- $\varnothing 8 \times 34$ (4 отв.)

Разработал Кондратов Д.С.	Проверил	Утвердил	Предприятие конструктор	Масштаб 1:10
царга			ЛДСП 22мм	
			2018x200x22_SLP	Лист 1
				Листов 1



А) ПВХ 0,4х26

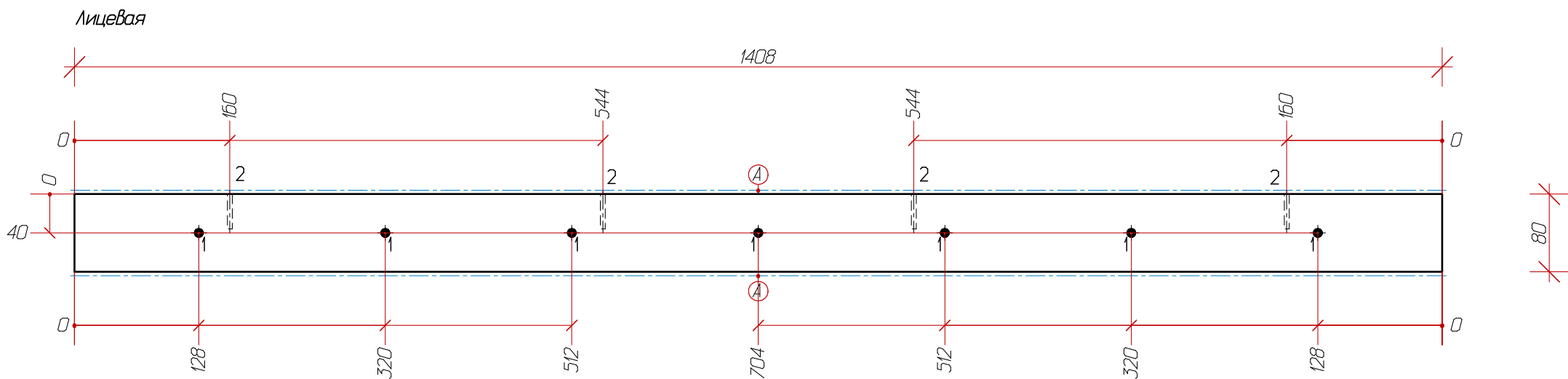
Отверстия в лицевой:

1- $\varnothing 15 \times 16$ (2 отв.)

Отверстия в кромке:

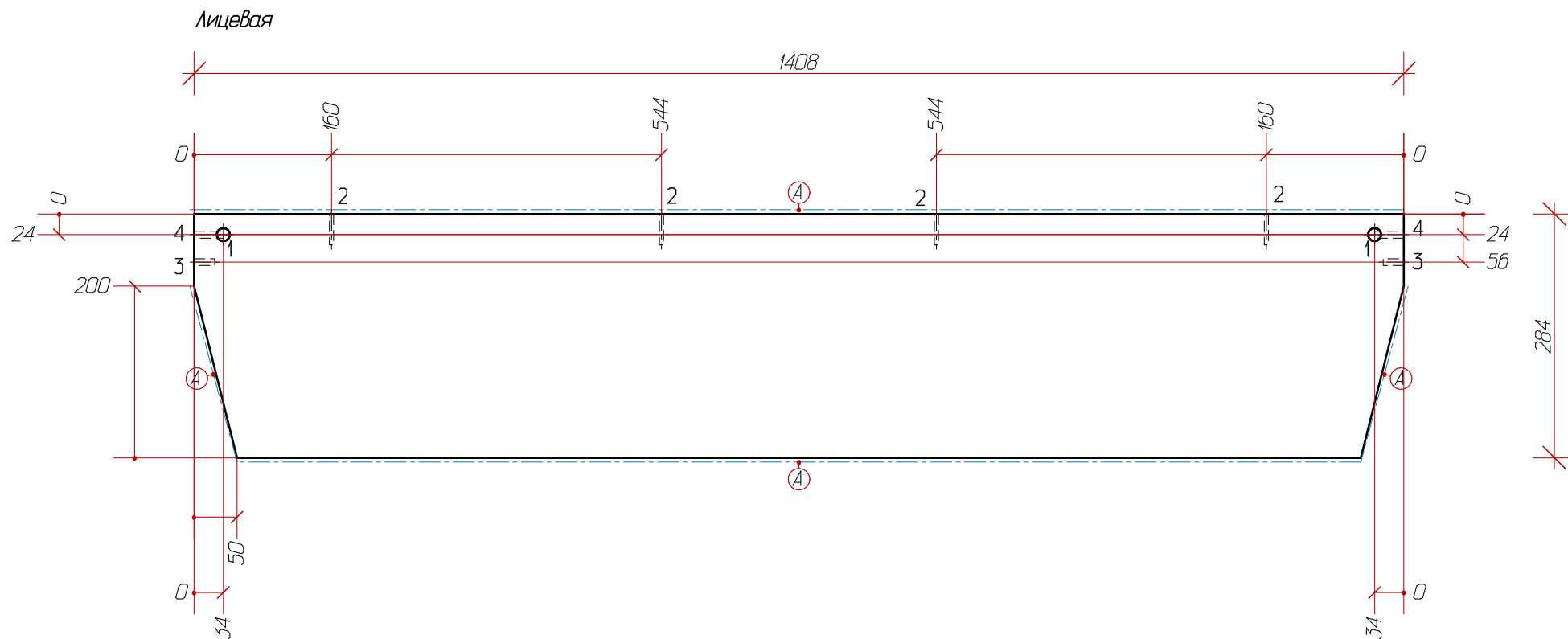
2- $\varnothing 5 \times 36$ (4 отв.) 3- $\varnothing 8 \times 24$ (2 отв.) 4- $\varnothing 8 \times 34$ (2 отв.)

Разработал Кондратов Д.С.	Проверил	Утвердил	Предприятие конструктор	Масштаб 1:4
ПАНКА			ЛДСП 22мм	
			1408x80x22_M2x2	Лист 1
				Листов 1



А) ПВХ 0,4x26
Отверстия в лицевой:
1- $\varnothing 8 \times 2$, $\varnothing 5$ Сквозное (7 отв.)
Отверстия в кромке:
2- $\varnothing 5 \times 36$ (4 отв.)

Разработал Кондратов Д.С.	Проверил	Утвердил	Предприятие конструктор	Масштаб 1:4
ПЛАНКА			ЛДСП 22мм	
			1408x80x22_Мх2	Лист 1
				Листов 1



A) ПВХ 0,4x26

Отверстия в лицевой:

1-Ø15x16 (2 отв.)

Отверстия в кромке:

2-Ø5x36 (4 отв.) 3-Ø8x24 (2 отв.) 4-Ø8x34 (2 отв.)

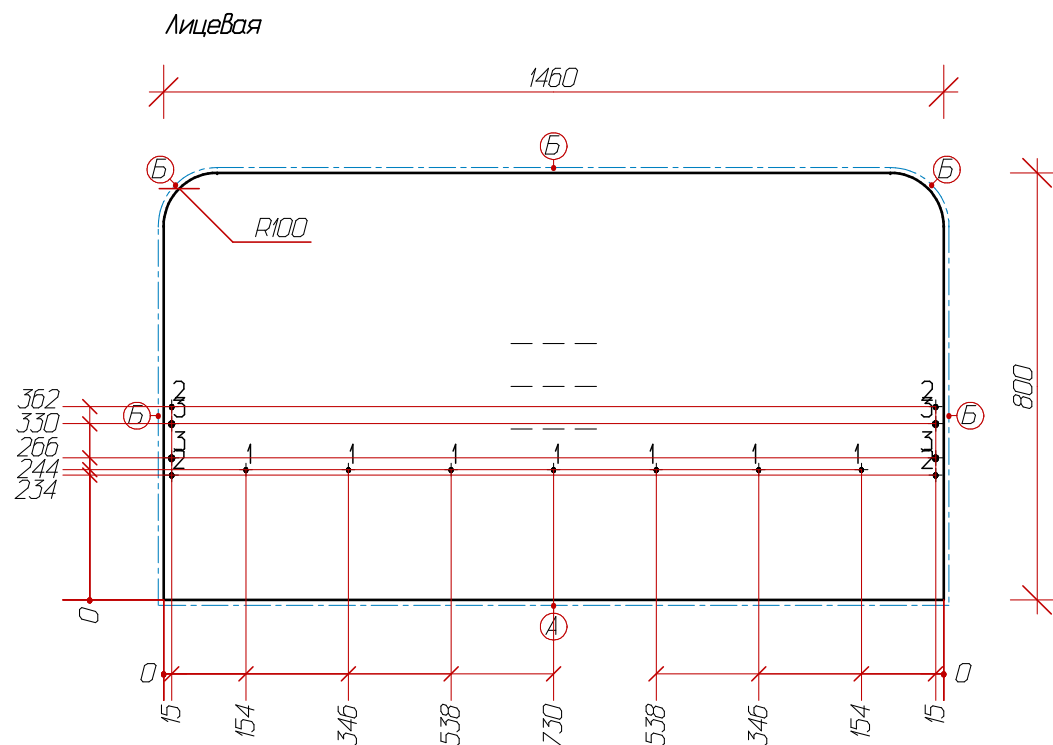
Разработал Кондратов Д.С.	Проверил	Утвердил	Предприятие конструктор	Масштаб 1:5
редро			ЛДСП 22мм	
			1408x284x22_SS	Лист 1

2

Разработал Кондратов Д.С.	Проверил	Утвердил	Предприятие конструктор	Масштаб 1:5
Спинка		ЛДСП 22мм		
		1460x400x22_SP	Лист 1	Листов 1

Б (1:1)

2



А) ПВХ 0,4x26

Б) ПВХ 2x26

Отверстия в лицевой:

1- $\varnothing 4 \times 1$ (7 отв.) 2- $\varnothing 5 \times 13$ (4 отв.) 3- $\varnothing 8 \times 10$ (4 отв.)

Разработал Кондратов Д.С.	Проверил	Утвердил	Предприятие конструктор	Масштаб 1:10
Спинка			ЛДСП 22мм	
			1460x700x22_SL	Лист 1
				Листов 1

